

Månedssrapport

Handlingsplan allmennlegetjenesten

UTVALGTE NASJONALE NØKKELTALL FRA FASTLEGEORDNINGEN

Status per april 2023



Status per april 2023

- ✓ **Antall fastleger (personer)** har økt med 32 leger fra mars til april 2023 (s. 4). Hittil i 2023 har det vært en økning på 75 leger.
- ✓ **Antall lister med fast lege** har økt med 27 lister fra mars til april (s. 5-6). Hittil i år har antall lister med fast lege økt med 70 lister.
- ✓ **Antall lister uten fast lege** har gått ned med 8 lister siste måned (s. 7). Hittil i år har antallet lister økt med 2 lister. Andel lister uten fast lege ble redusert fra 5,9 til 5,7 prosent fra mars til april. (s. 8).
- ✓ **Reduksjonen i gjennomsnittlig listelengde** fortsetter fra mars til april og ble redusert fra 1027 til 1025 for lister med fast lege. Om man inkluderer alle lister går gjennomsnittet ned fra 1006 til 1004 (s. 9 og 10).
- ✓ **Antall ledige plasser på lister med fast lege** går noe ned fra mars til april (-5 067 plasser) (s.11). Det var 6 ledige plasser på lister med fast lege målt per 1 000 listeinnbygger i april (ned med en plass fra mars, ned med 11 plasser hittil i år) (s.13). Antall ledige plasser beregnes som listetak minus listelengde per 1. i måneden.
- ✓ For første gang på lang tid går **antall innbyggere uten fast lege** nedover, med en reduksjon på rundt 9 500 fra mars til april (s. 15 og 16). Hittil i 2023 har antall innbyggere uten fast lege gått ned med 4 600 innbyggere, og per april 2023 står 3,8 prosent av listeinnbyggerne på liste uten fast lege. Den betydelige veksten i antall og andel innbyggere uten fast lege fra starten av september 2022 til starten av oktober 2022 skyldes Helfos oppfordring til kommunene om å melde inn ubesatte lister.
- ✓ **Antall og andel avtaler** hvor legen/listen er registret som **fastlønn** øker noe fra mars til april (alle lister inkludert) (s.17 og 18). Antallet økte fra 1111 til 1133 lister (fra 20,4 til 20,7 prosentpoeng). Ser vi kun på lister som har fast lege var 967 registrert med fast ansettelse per april 2023 (økning fra 18,5 til 18,8 prosentpoeng) (s 19 og 20).

Begrepsforklaringer og definisjoner

Fastlege: Kommunalt ansatt (fastlønnet) eller næringsdrivende lege med en eller flere avtaler om fastlegetjeneste med en eller flere kommuner. Her telles fastleger med listeansvar og som mottar basistilskudd.

Fastlegeavtale: En fastlegeavtale er en individuell avtale mellom kommunen og fastlegen, som blant annet fastsetter ansvar for listeinnbyggere på en fastlegeliste. Kommunen bestemmer hvor mange fastlegeavtaler kommunen skal inngå.

Fastlegeliste: Liste over innbyggere som er knyttet til den enkelte fastlegeavtale. Fastlegelisten oppdateres den første i hver måned. En fastlegeliste kan være med eller uten en fast lege (se «liste uten fast lege»), og kan ha flere vikarer knyttet til seg.

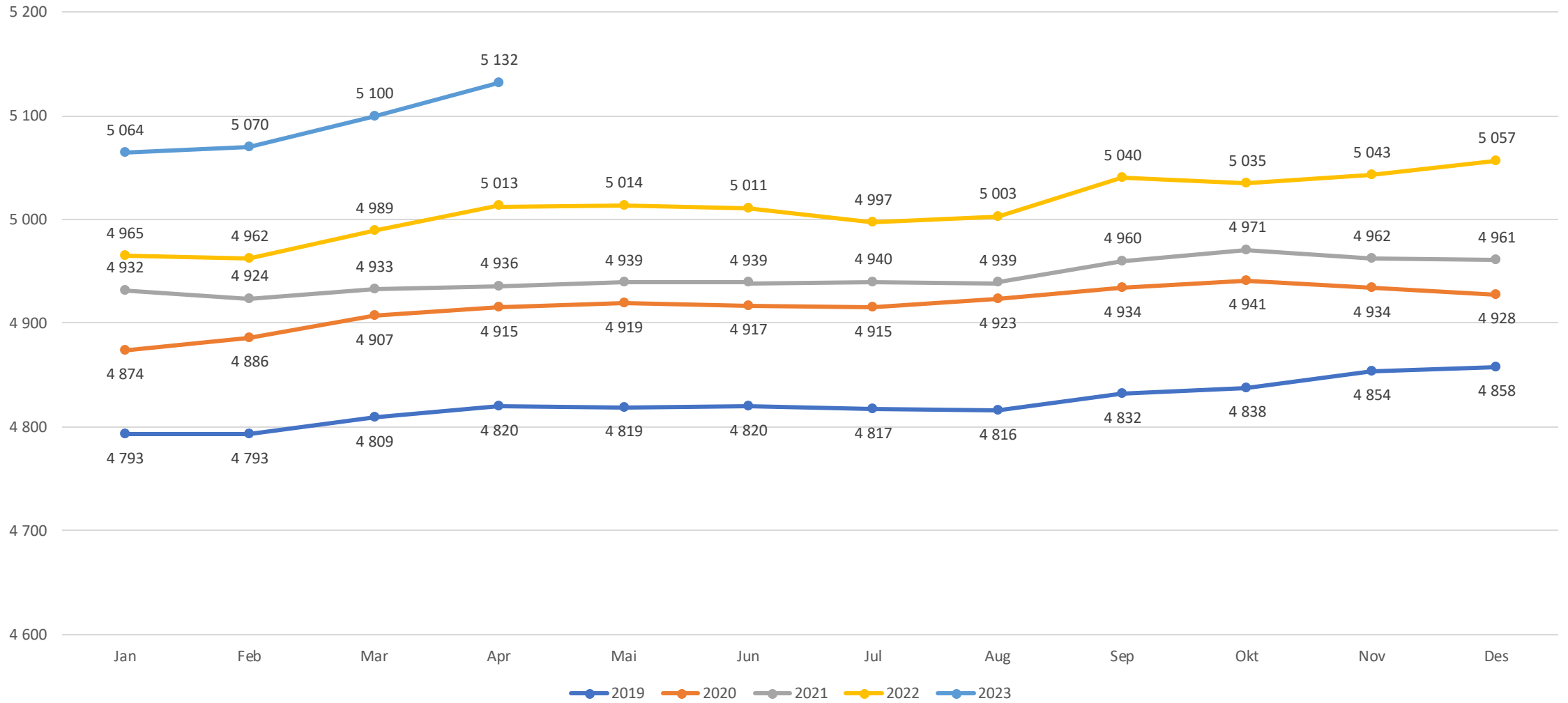
Listeinnbygger: En person som er tilknyttet en fastlegeliste.

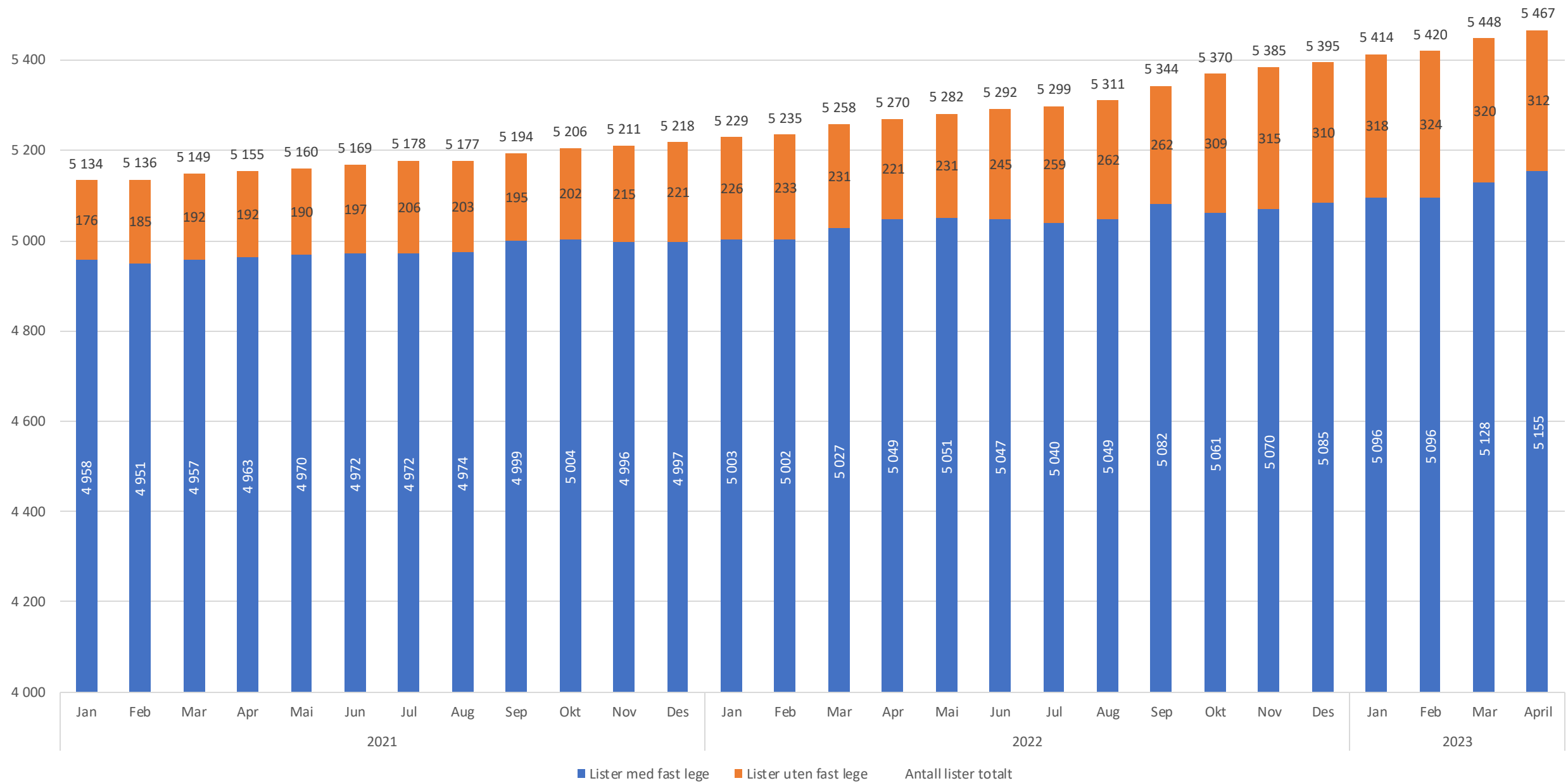
Liste uten fast lege (ubesatt liste): En fastlegeliste hvor kommunen ikke har avtale med en fast lege. Fastlegelisten kan være betjent av en eller flere fastlegevikarer, eller av andre leger ved legekantoret, i påvente av fast lege.

Listetak: Antall listeinnbyggere fastlegen har avtalt med kommunen at fastlegelisten maksimalt kan inneholde.

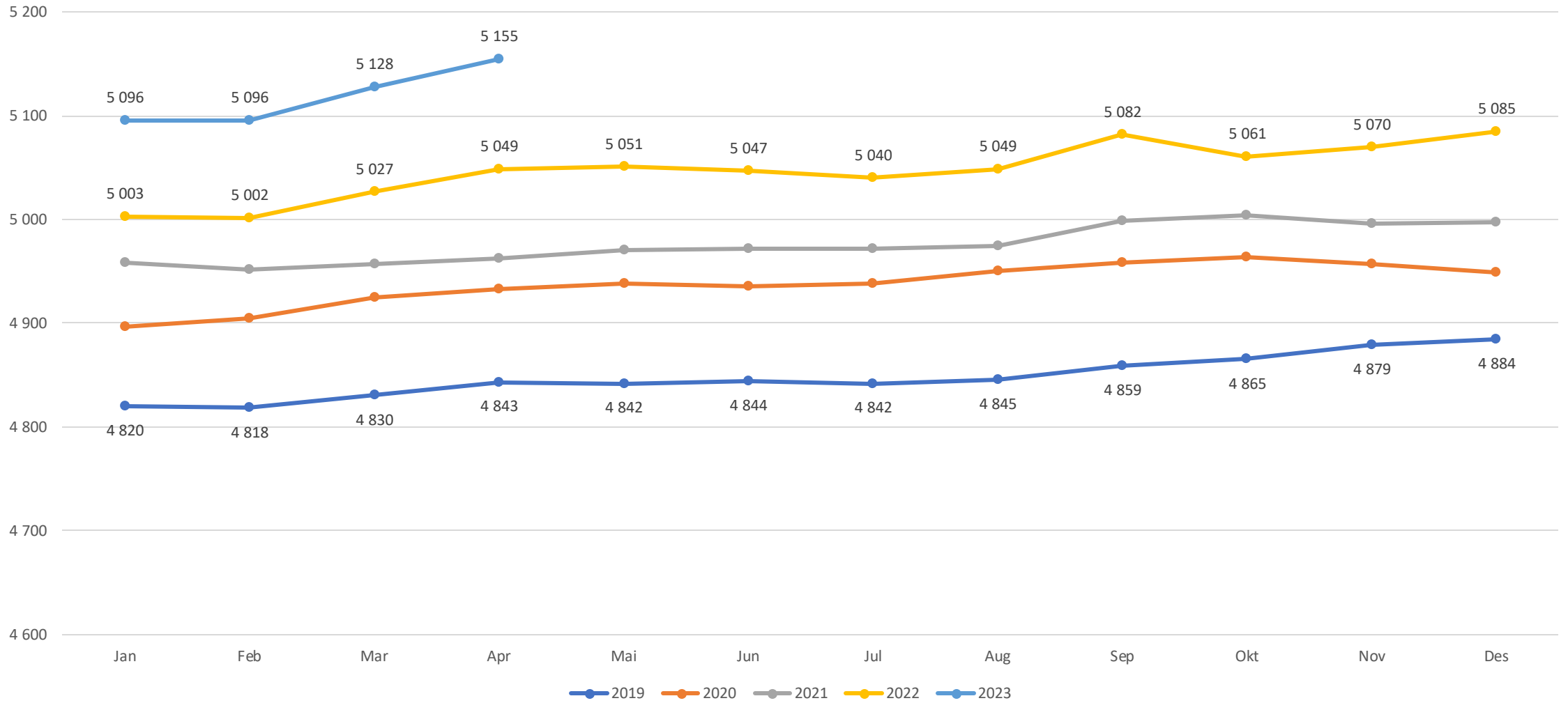
Ledige plasser på fastlegeliste: Sum listetak (plasser) minus sum faktisk antall listeinnbyggere (listelengde). Dette beregnes a) for lister med fast lege b) alle lister samlet (inklusive lister uten fast lege).

Antall fastleger (personer) i fastlegeordningen

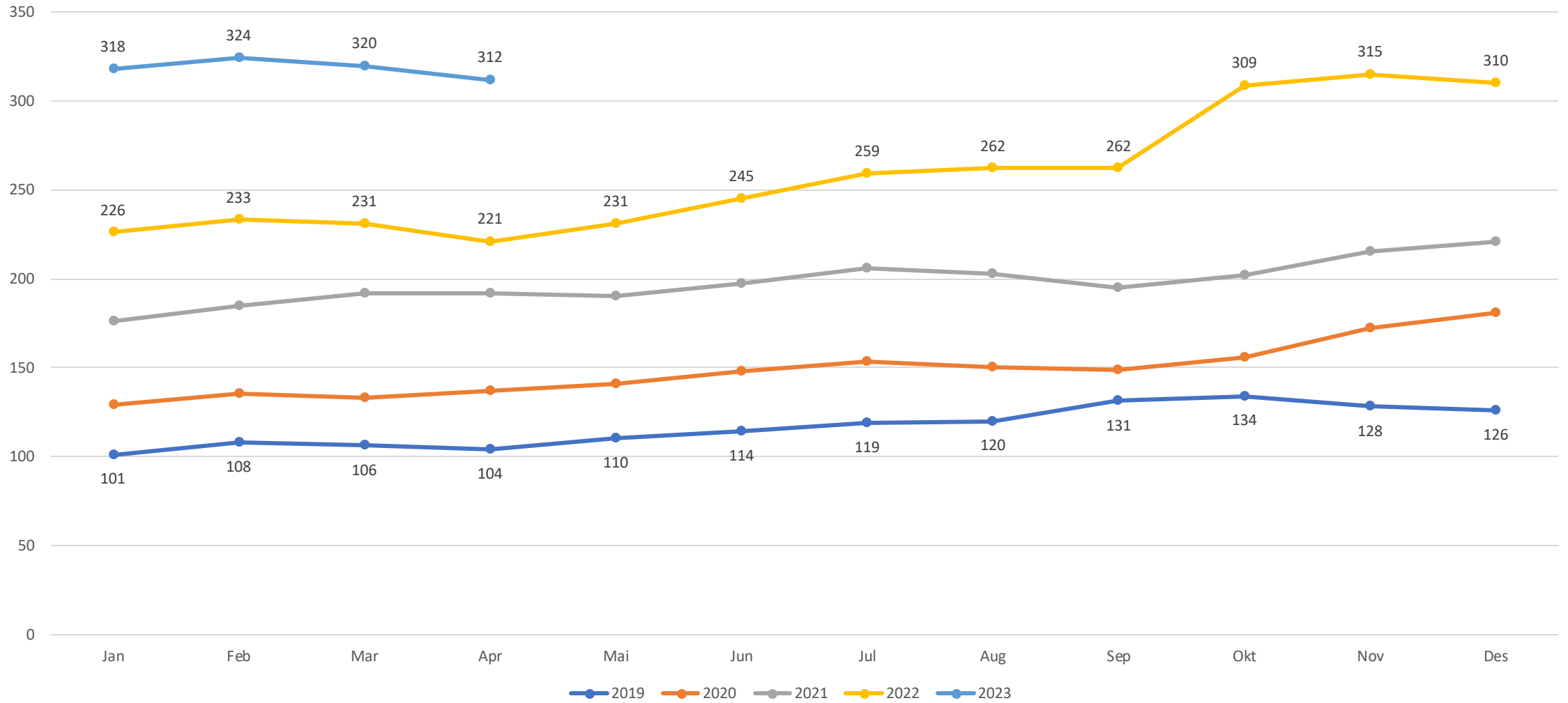




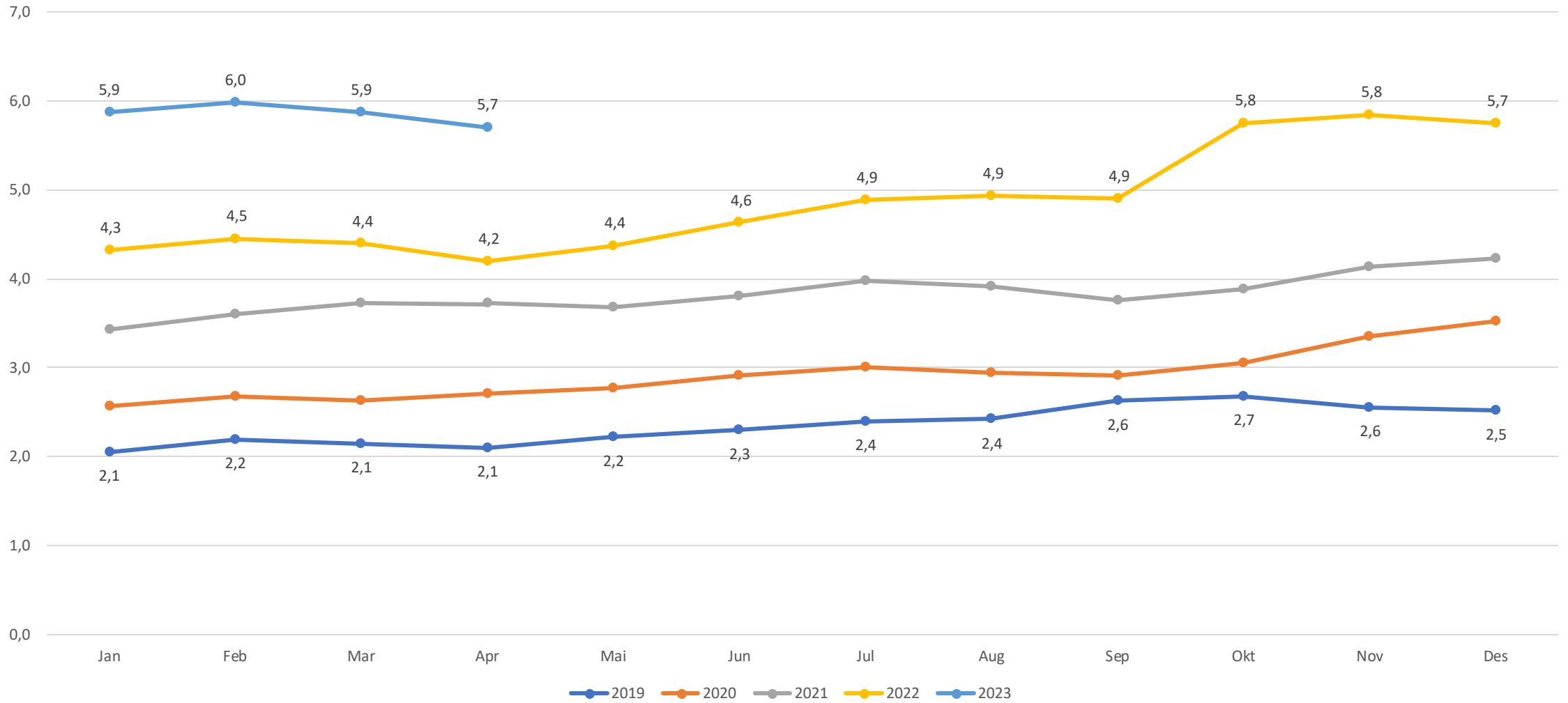
Antall lister (avtaler) med fast lege



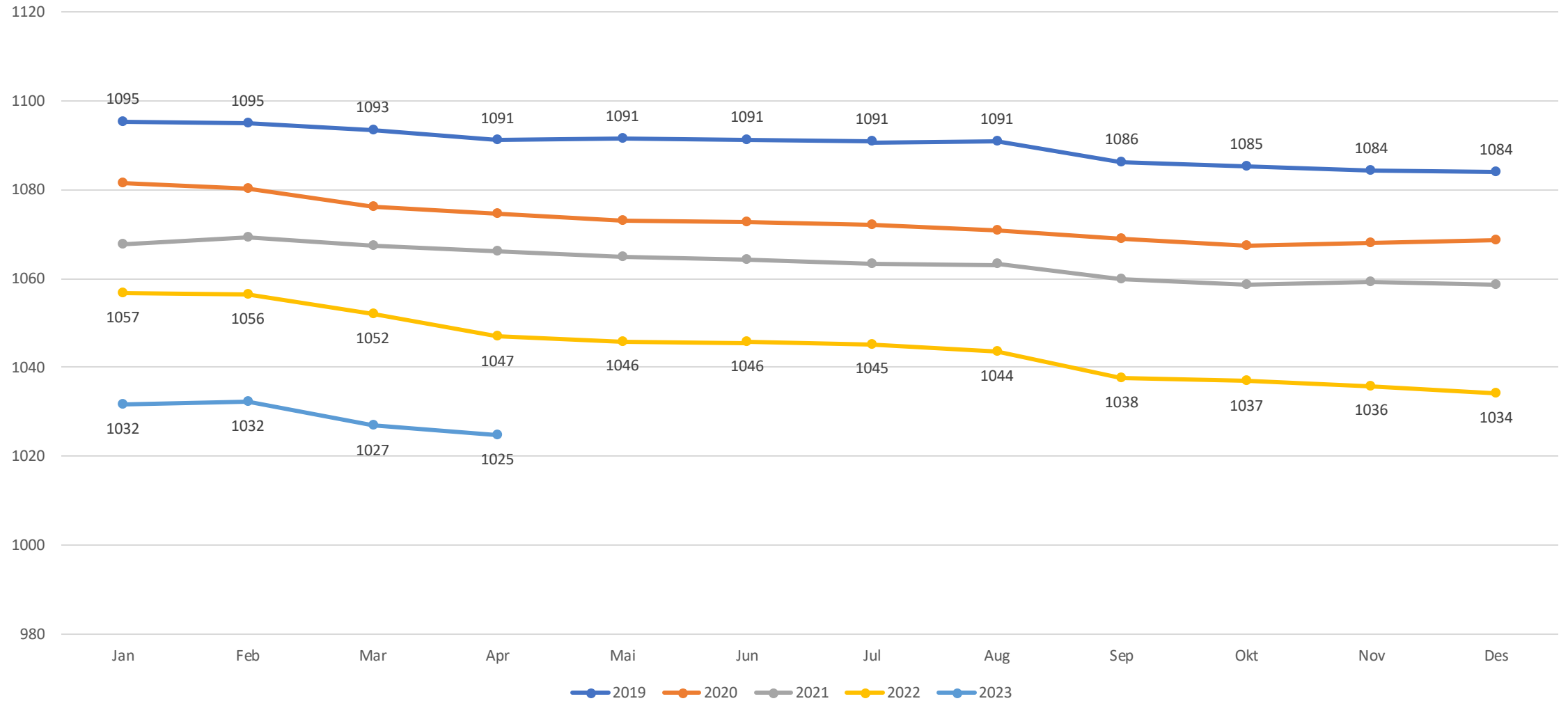
Antall lister uten fast lege



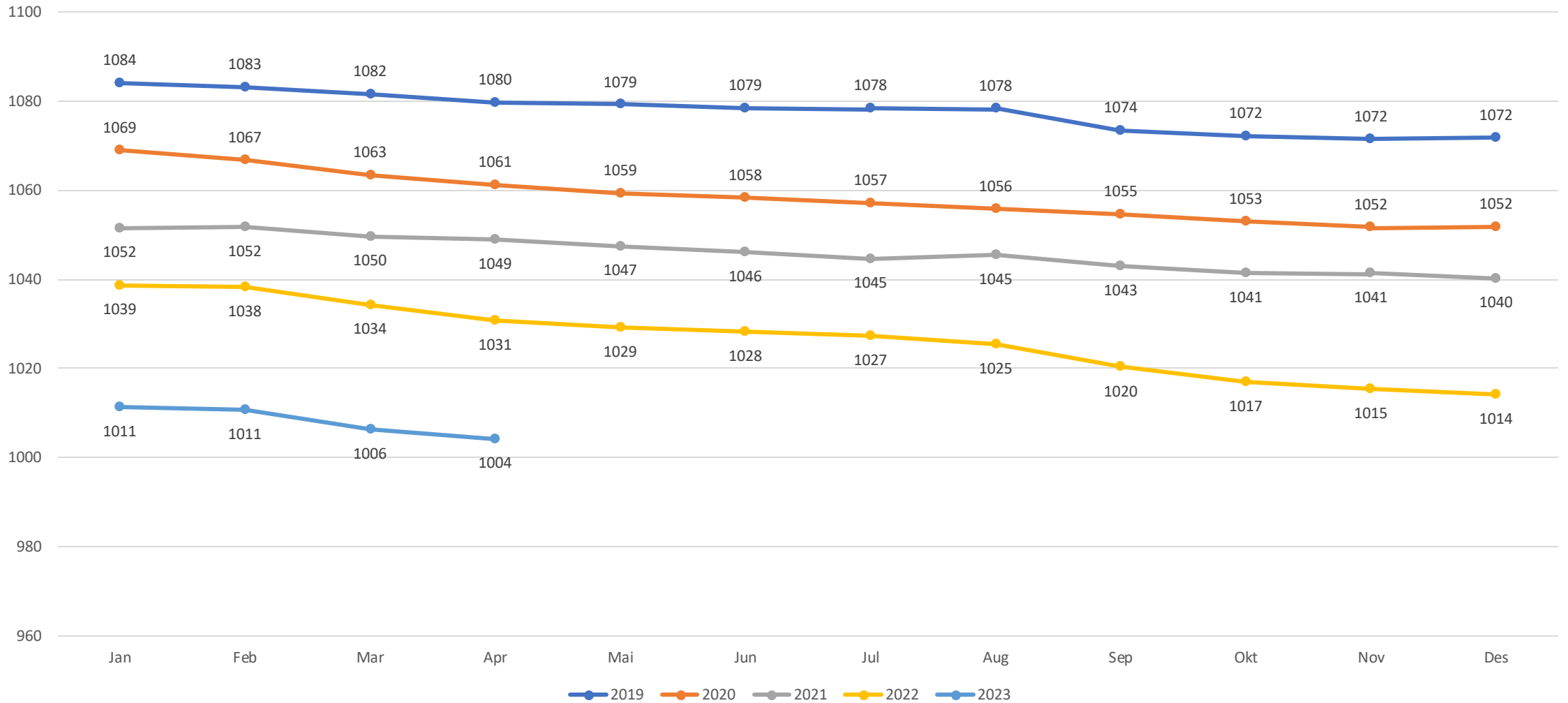
Andel lister uten fast lege



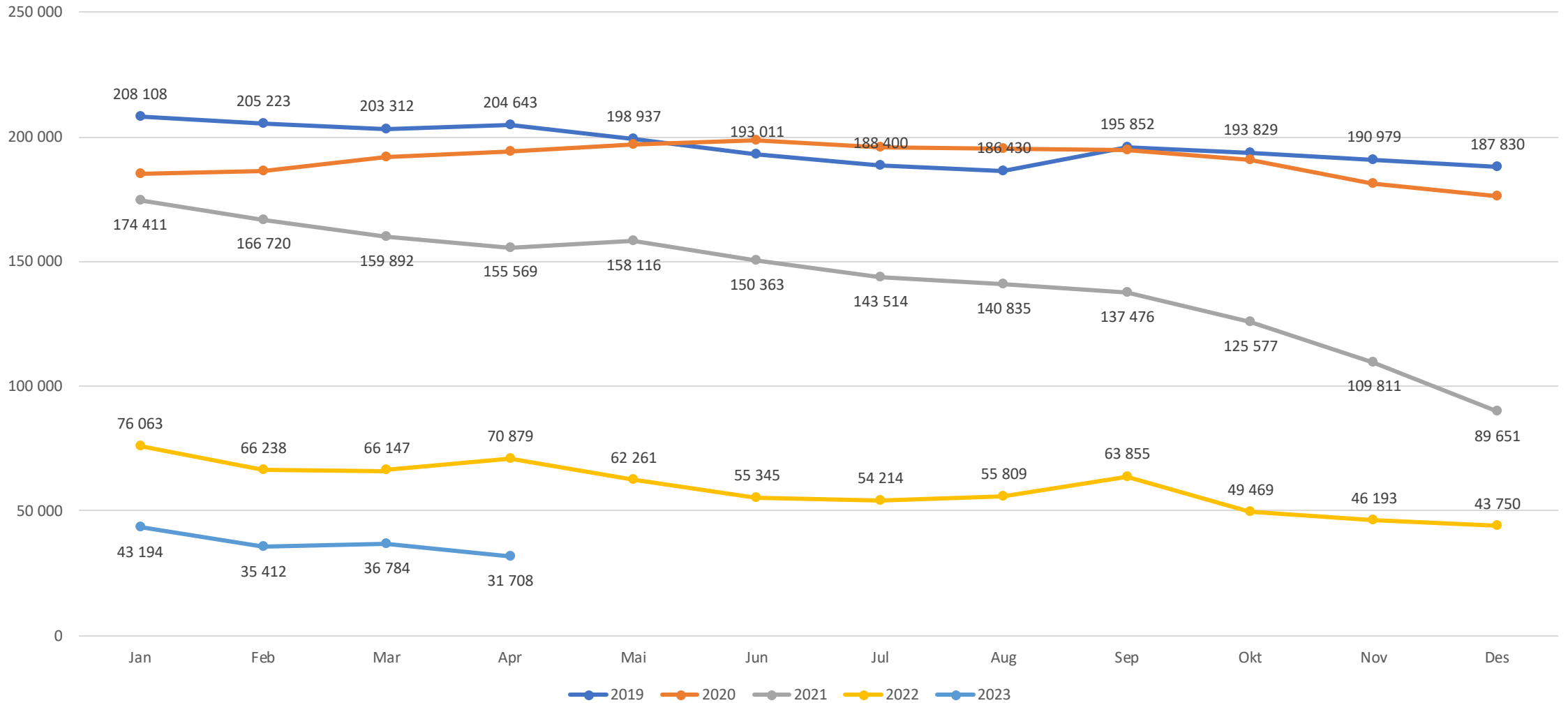
Gjennomsnittlig listelengde- lister med fast lege



Gjennomsnittlig listelengde- alle lister (inkl. ubesatte)

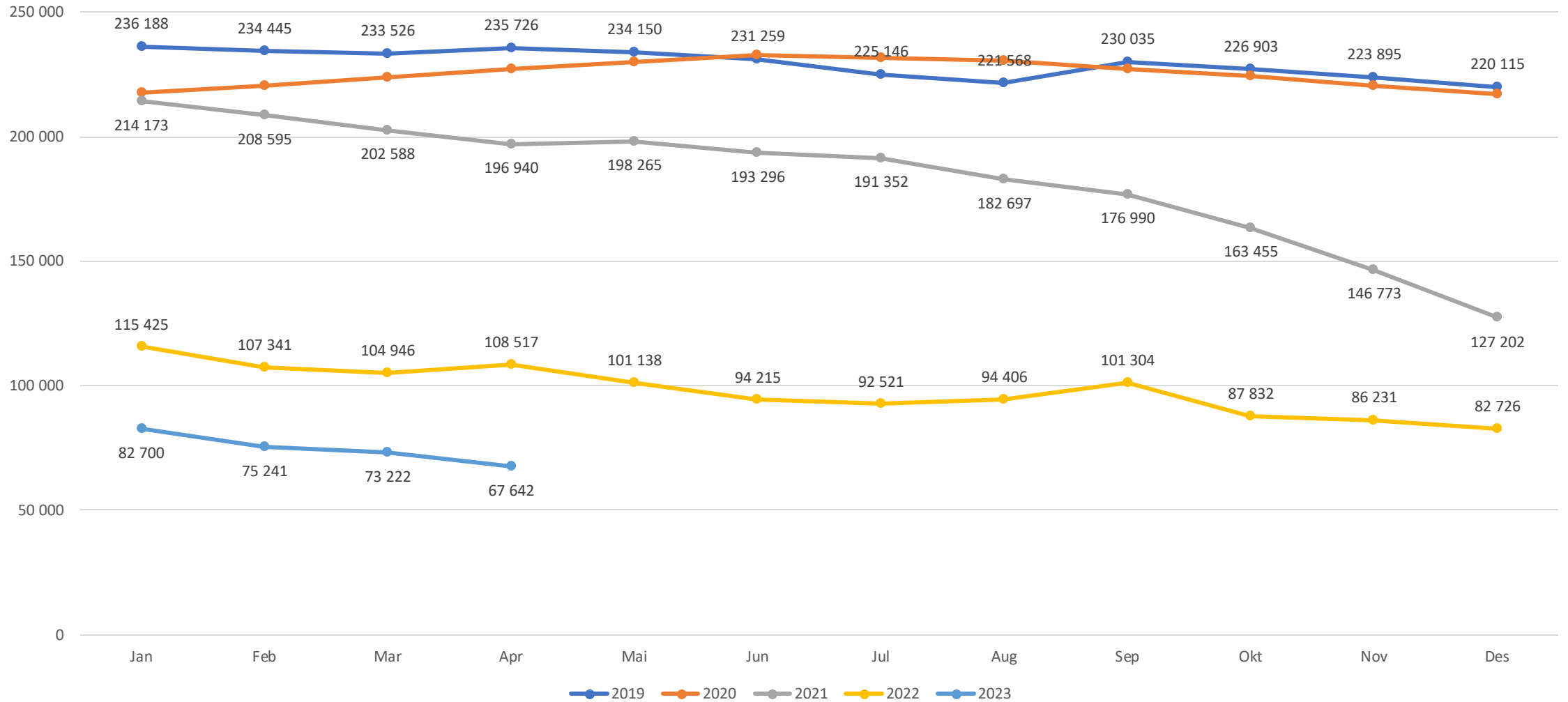


Antall ledige plasser- lister med fast lege



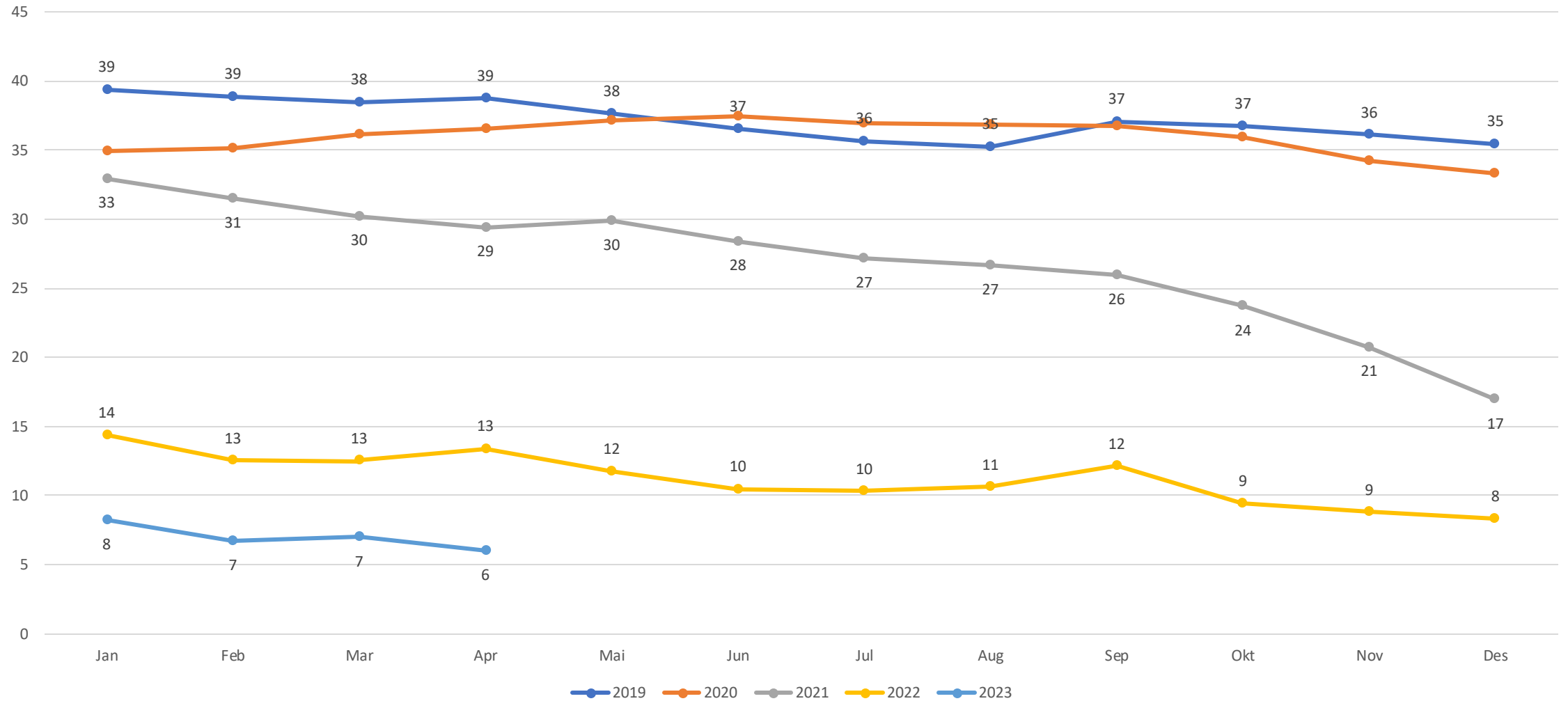
Antall ledige plasser beregnes som listetak minus listelengde per 1. i måneden.

Antall ledige plasser alle lister (inkl. ubesatte)



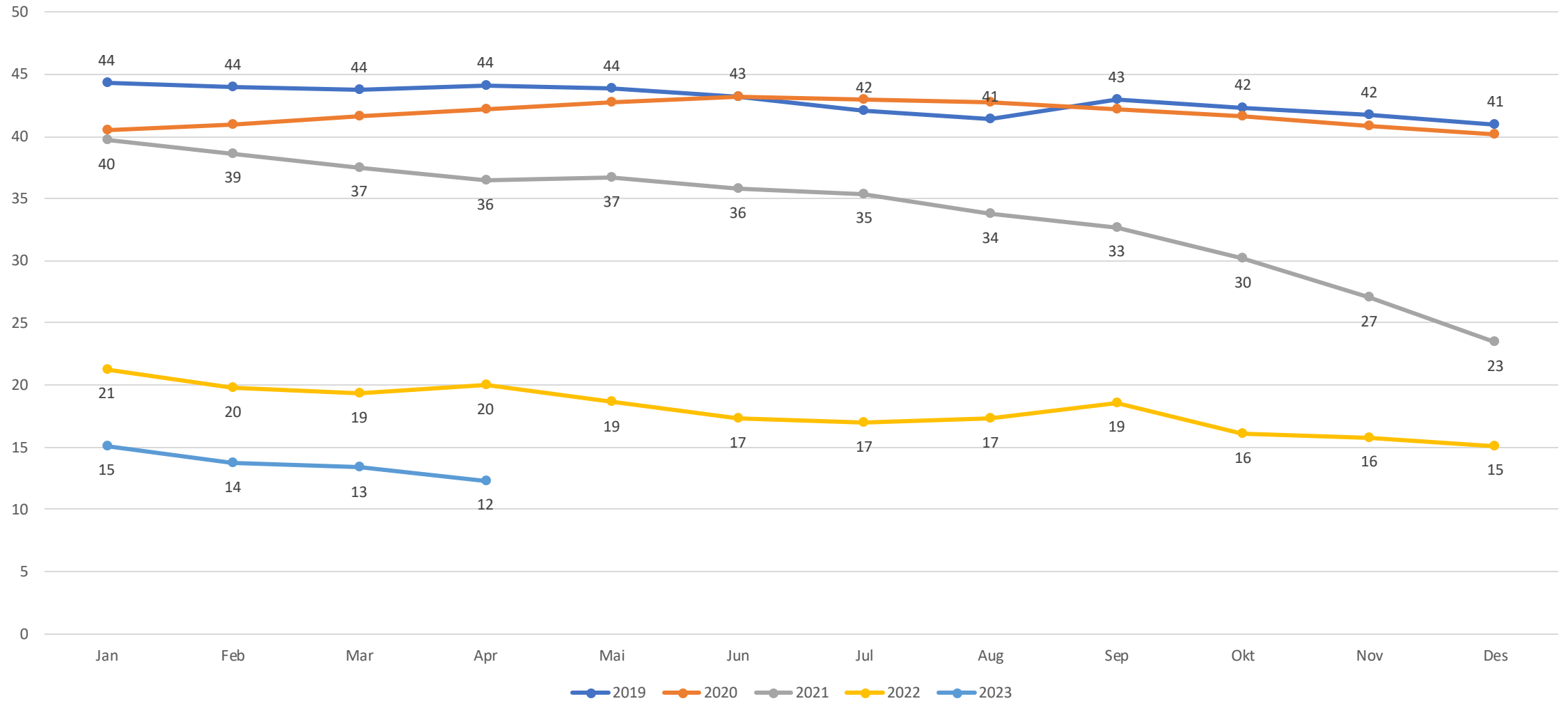
Antall ledige plasser beregnes som listetak minus listelengde per 1. i måneden.

Antall ledige plasser hos fast lege per 1000 listeinnbygger.



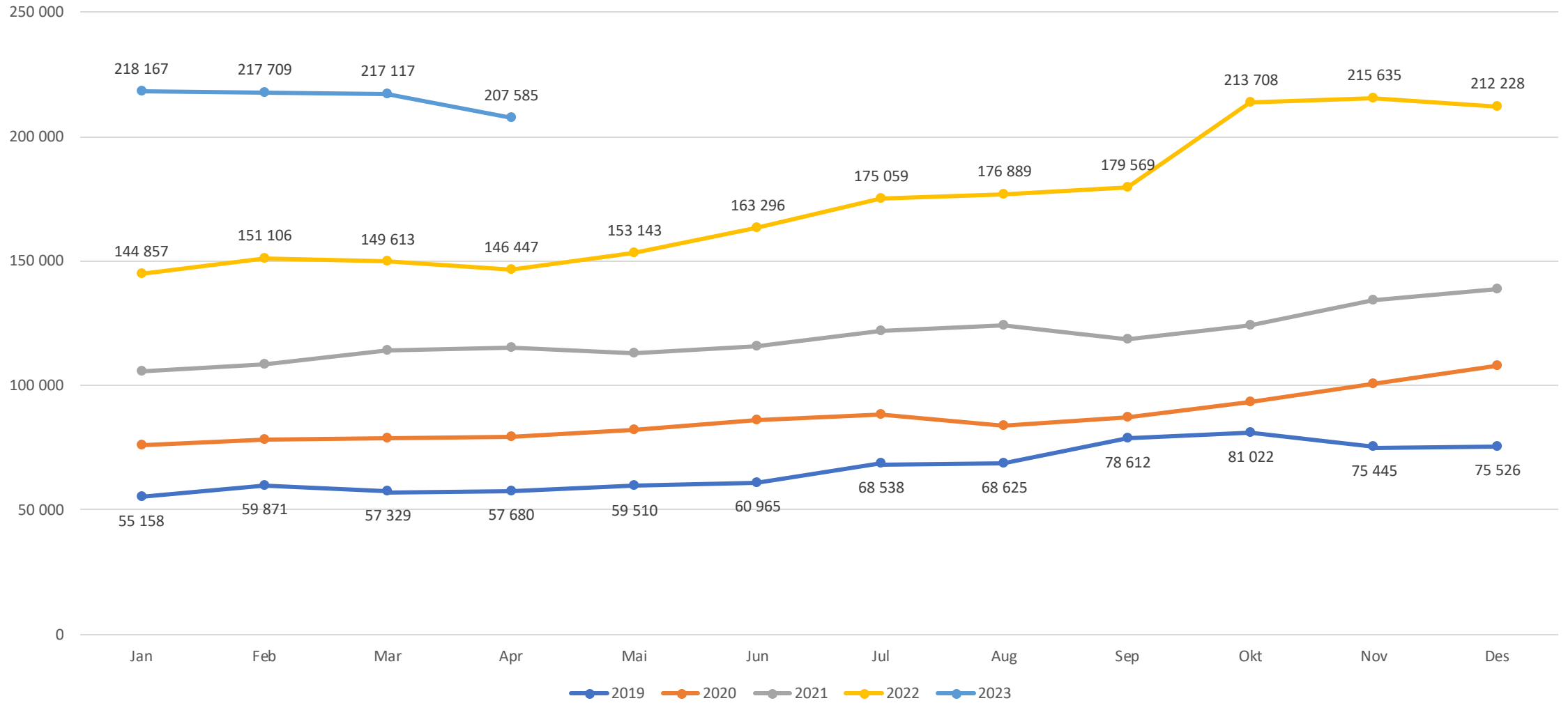
Antall ledige plasser beregnes som listetak minus listelengde per 1. i måneden.

Antall ledige plasser per 1000 listeinnbygger alle lister (inkl. ubesatte)

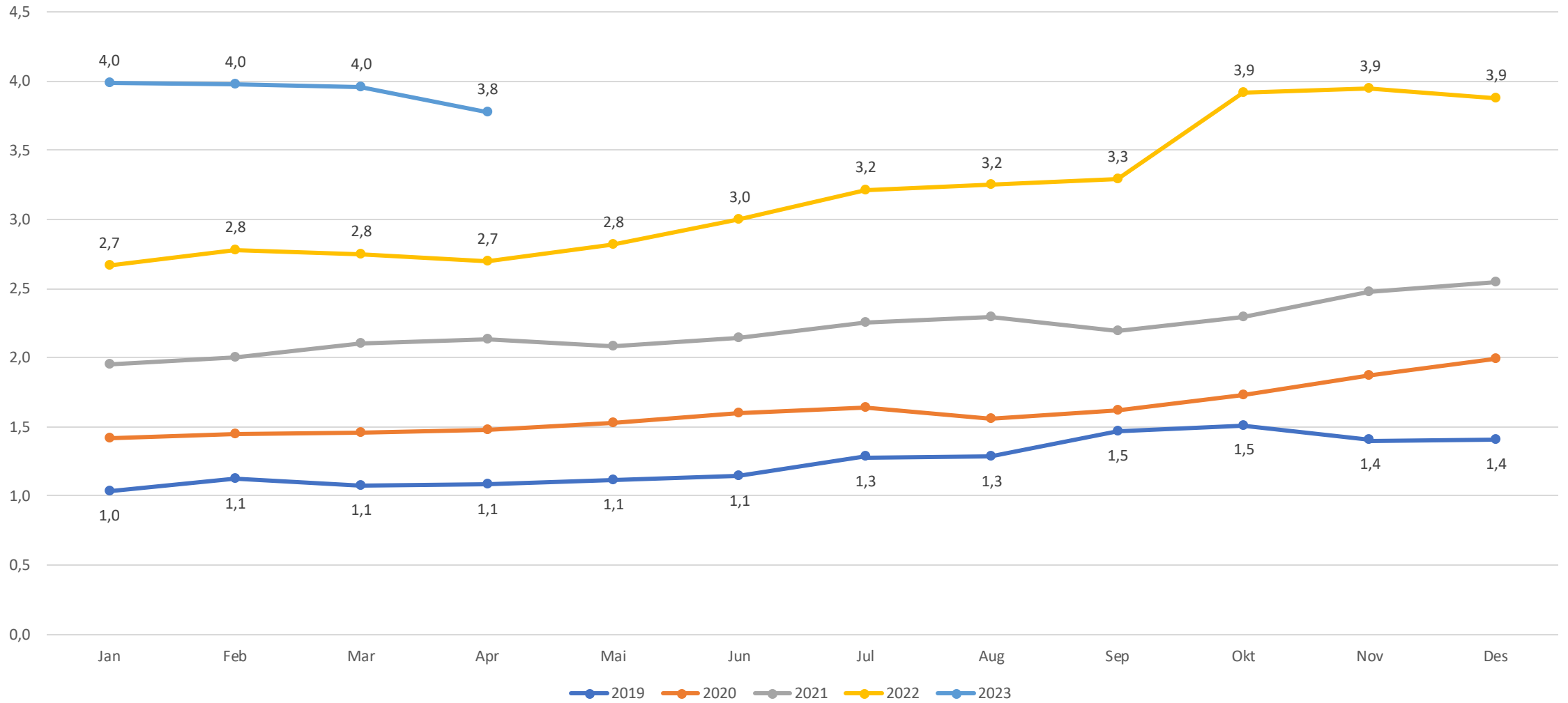


Antall ledige plasser beregnes som listetak minus listelengde per 1. i måneden.

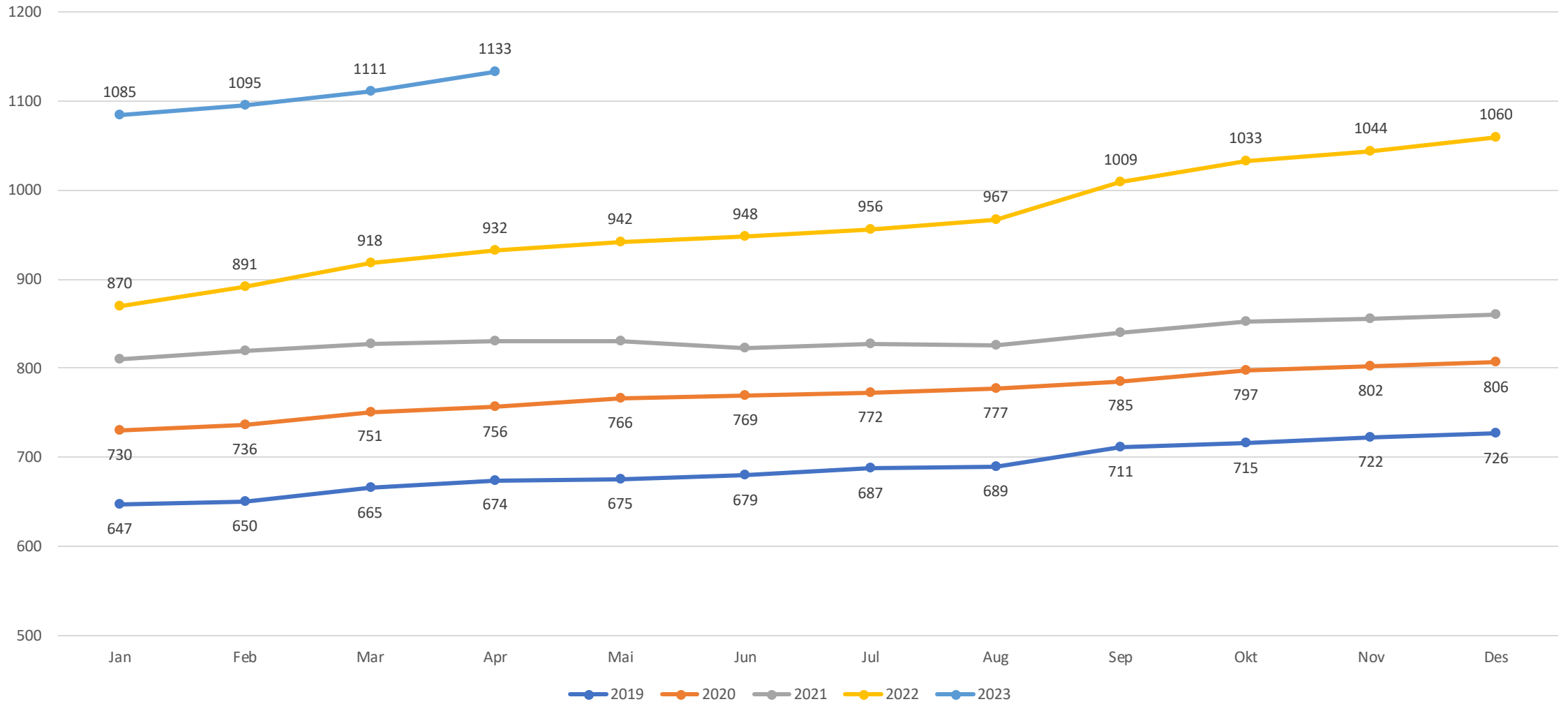
Antall listeinnbyggere på liste uten fast lege



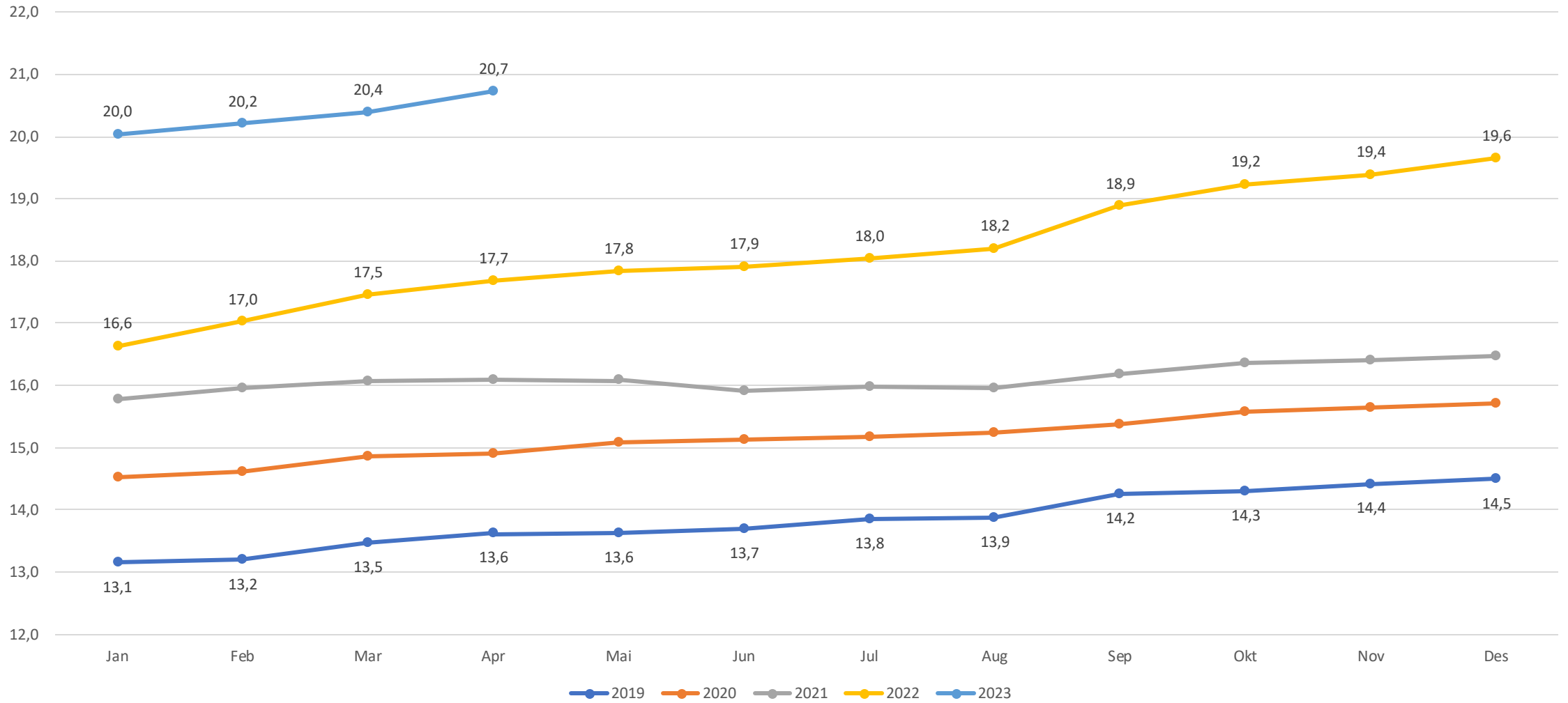
Andel innbyggere uten fast lege



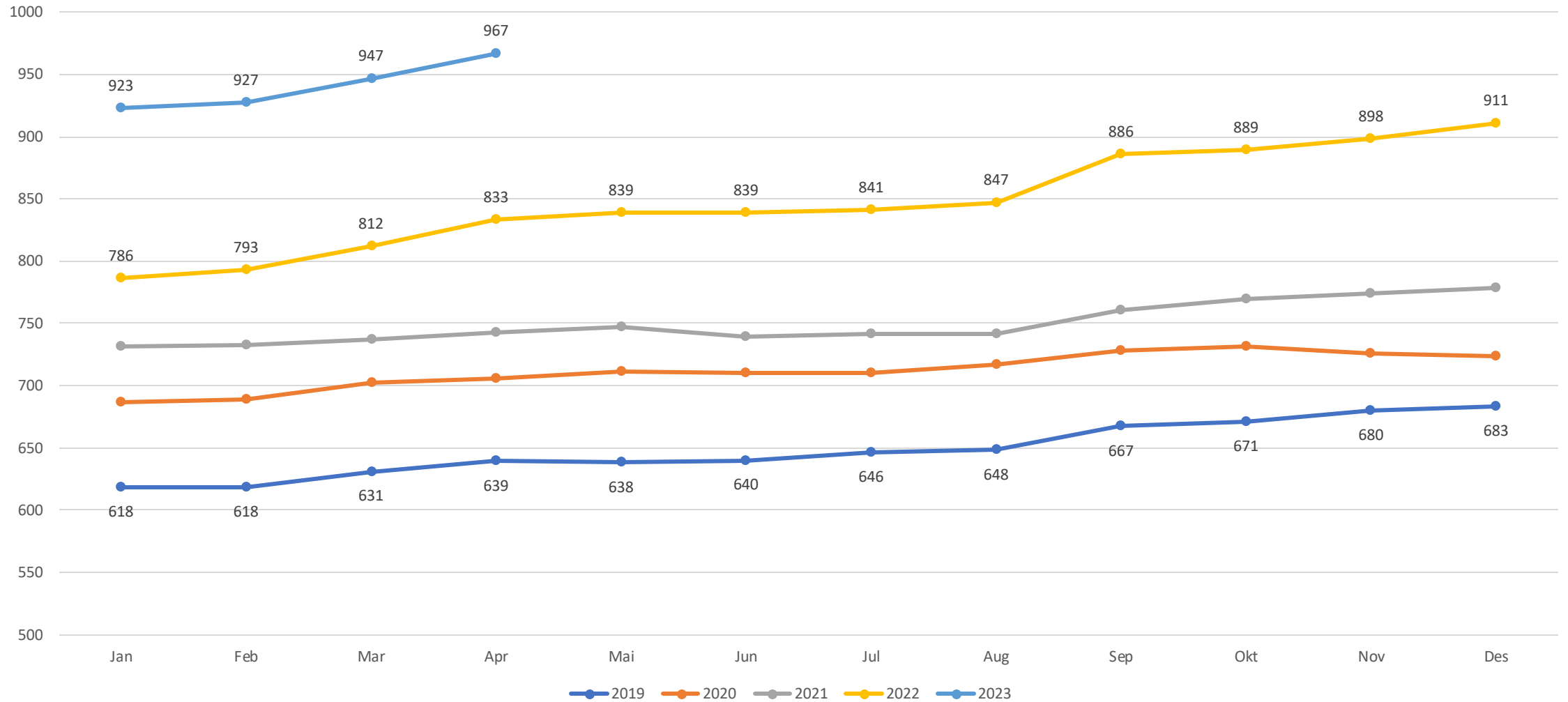
Antall lister med fastlønn- alle lister inkludert



Andel lister med fastlønn- alle lister inkl.



Antall lister med fast ansatt lege (fastlønn)- kun lister med fast lege



Andel lister med fastlønn- kun lister med fast lege

