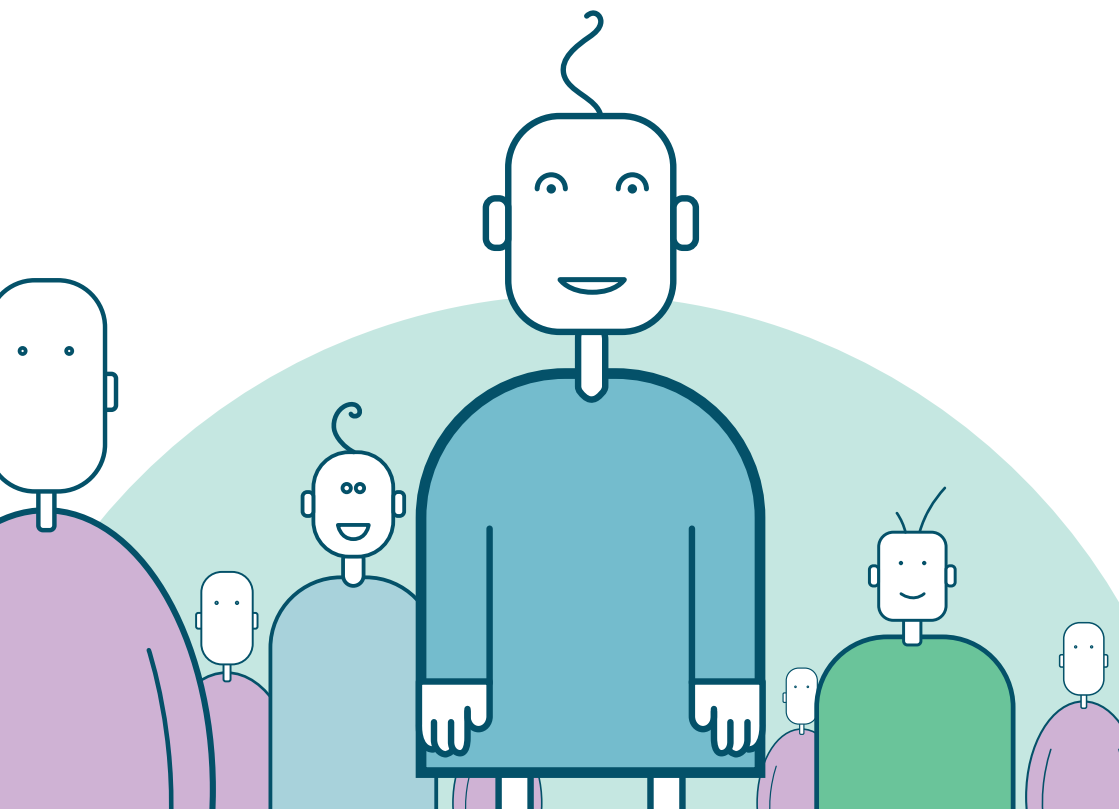


Informasjon om helse- og omsorgstjenester i Kommunalt pasient- og brukerregister

Fra IPLOS til KPR



IPLOS

Søker du om eller mottar helse- og omsorgstjenester i din kommune blir det registrert opplysninger om deg og ditt behov for hjelp. Disse opplysningene er en del av din journal og er konfidensielle. Bare de som trenger det i sitt arbeid skal ha tilgang til opplysningene, og de har taushetsplikt.

Noen av opplysningene blir registrert etter en egen standard (IPLOS) og sendt til Kommunalt pasient- og brukerregister (KPR).

Kommunalt pasient- og brukerregister (KPR)

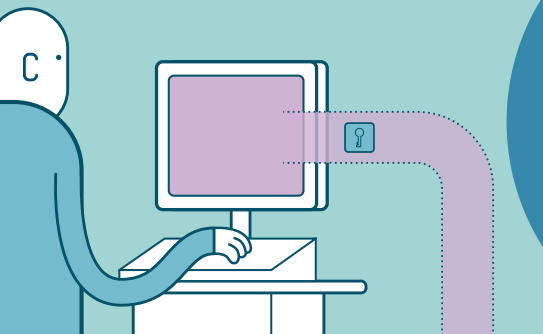
KPR vil inneholde opplysninger om alle som mottar helse- og omsorgstjenester fra kommunen. Registeret vil inneholde data fra alle tjenester som er nevnt i lov om kommunale helse- og omsorgstjenester (lovdata.no).

Informasjon i KPR skal bidra til å:

- øke kvaliteten på helse- og omsorgstjenestene
- sikre god planlegging og et likeverdig helsetilbud uavhengig av kjønn, bosted og sosial status
- gi mer kunnskap om effekten av behandling og sykdommers utbredelse, årsaker og forløp

Hvilke opplysninger sendes til KPR?

- kjønn, alder og kommune
- husstand
- behov for bistand og assistanse i dagliglivet
- behov for bistand og assistanse til å delta i forbindelse med arbeid, utdanning og fritid
- bistand fra familie eller personer i nærmiljøet
- vurdert av lege/tannhelsepersonell i løpet av det siste året
- hvilke tjenester som ytes av kommunen
- om det er utarbeidet en individuell plan og om du har en koordinator
- relevante diagnoser som det er nødvendig å kjenne til for å gi deg riktige tjenester



Det er viktig å merke seg at:

- Ditt navn og din adresse vil ikke finnes i KPR.
- Ditt fødselsnummer oppbevares kryptert og adskilt fra dine helseopplysninger.

Hvem skal gi opplysningene?

- Det er først og fremst du som skal gi opplysningene om din situasjon til kommunen. Du har lovfestet rett til å være med på å vurdere hva du trenger av bistand og assistanse og hvordan tjenestene skal gis.
- Hvis andre enn deg skal gi opplysninger, må du gi ditt samtykke.
- Kommunen kan ikke be deg om opplysninger som ikke har betydning for situasjonen din.
- Hvis det dreier seg om opplysninger som du ikke kan gi, kan det være nødvendig å ta kontakt med noen av dine nærmeste. Det kan også være nødvendig å spørre andre ansatte i kommunen (for eksempel fastlegen) eller et sykehus, om opplysninger.

Hvordan ivaretas opplysningene?

- Fødselsnummer oppbevares kryptert.
- De som behandler opplysningene i KPR har taushetsplikt.
- Utlevering av personidentifiserbare helseopplysninger fra KPR kan bare skje når det foreligger nødvendige tillatelser.
- Kun et fåtall spesielt autoriserte ansatte kan behandle forespørsler om innsyn.

Innsyn i egne helseopplysninger

Du har rett til å:

- få innsyn i egne helseopplysninger i KPR
- få vite hvem som har mottatt helseopplysninger om deg og hva de er brukt til
- stille spørsmål til saksbehandler om opplysninger som er registrert om deg eller melde fra om feil i opplysningene

Ber du om innsyn i egne helseopplysninger kan informasjonen du får tilsendt være vanskelig å forstå. Vi oppfordrer deg derfor til å kontakte lege, helseinstitusjon eller din kontaktperson i kommunen, både for å få hjelp til å fylle ut skjemaet og tolke svaret.

Reservasjon

Du kan reservere deg mot at helseopplysninger om deg utleveres fra KPR sammen med fødselsnummer, eller mot utlevering av helseopplysninger til enkelte formål.

KPR vil gi økt kunnskap og bedre grunnlag for analyser og forskning. Det skal brukes til å utvikle og gi bedre helse- og omsorgstjenester i kommunene. Dersom mange reserverer seg mot utlevering av informasjon vil grunnlaget for denne kunnskapen bli dårligere. Vi håper du har tillit til at vi skal behandle dine data sikkert og korrekt.

Les mer om IPOS og KPR på www.helsedirektoratet.no

Helsedirektoratet er databehandlingsansvarlig for Kommunalt pasient- og brukerregister.

Helsedirektoratet
Universitetsgata 2
Pb. 7000 St. Olavs plass
Tlf: 810 20 050.
e-post: postmottak@helsedir.no
www.helsedir.no