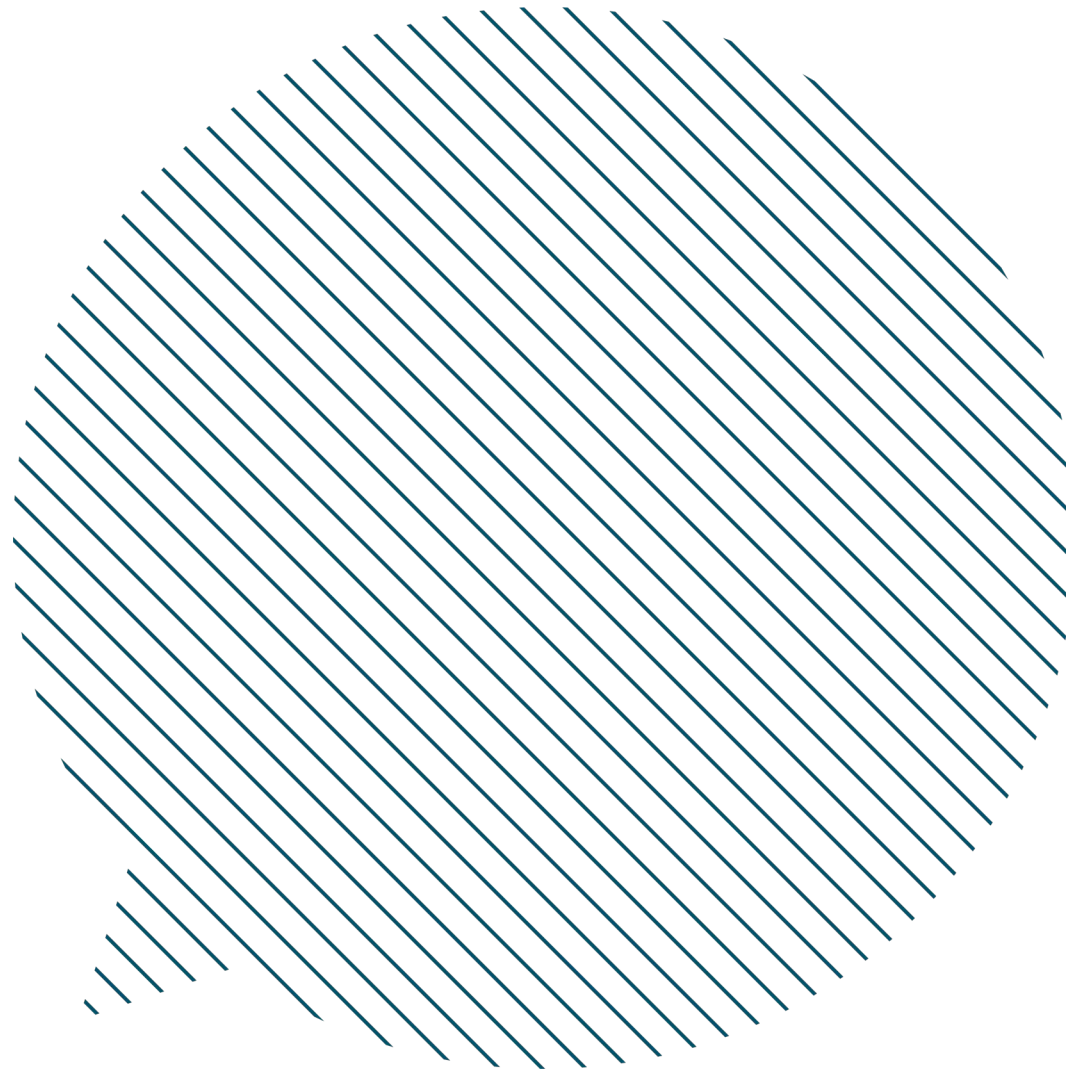


# Ukesrapport

## Uke 13 2022

---

Helseberedskap i kommunene C19 og Ukraina



# Nye sykemeldinger\* - uke 12

\*Datakilde er Navs elektroniske mottakssystem for sykemeldinger

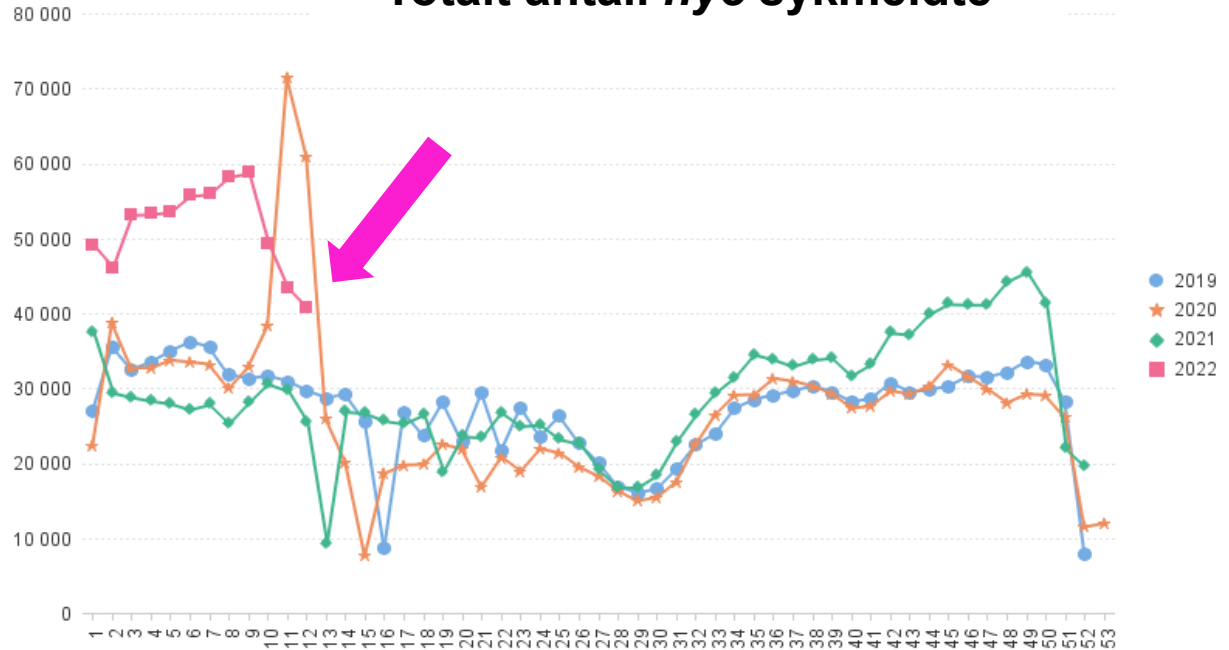
## Øvre figur

- **Nedgang på 6 % i nye sykemeldinger fra forrige uke (fra 49 428 til 43 429). Tredje uken på rad med nedgang.**
- 37 % høyere nå sammenliknet med samme uke i 2019

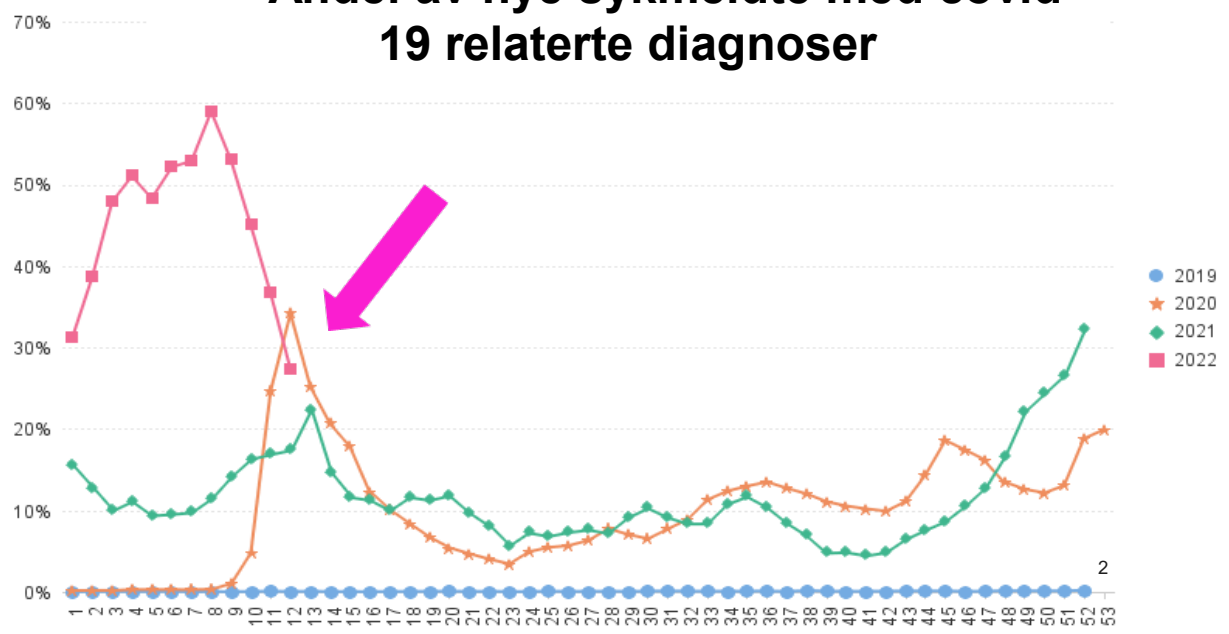
## Nedre figur

- **27 % av alle nye sykemeldinger var Covid-19 relatert i uke 12. Den laveste andelen i år.**
- **På to uker har det vært en halvering av antall nye sykemeldinger med koronarelaterte diagnoser.**
- Nedgang på 30 % i antall nye *covid-19 relaterte* sykemeldinger fra uke 11 til uke 12 (15 940 til 11 161).

### Totalt antall nye sykmeldte



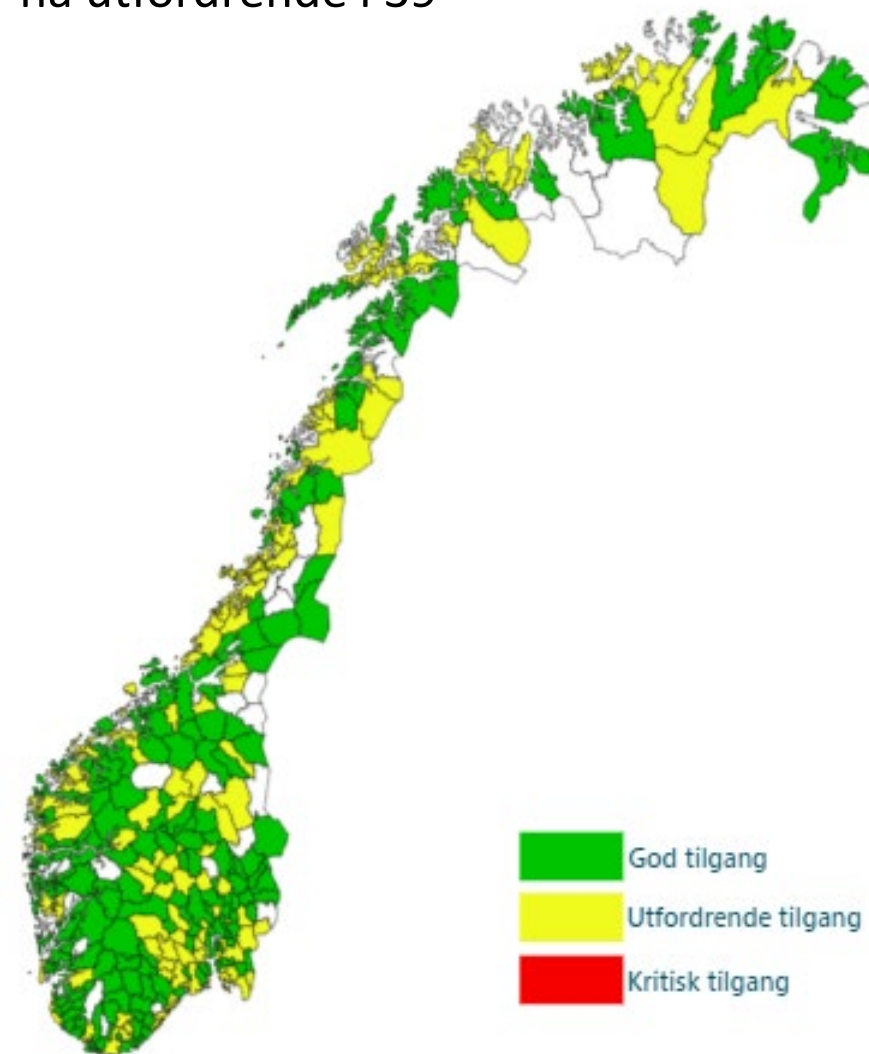
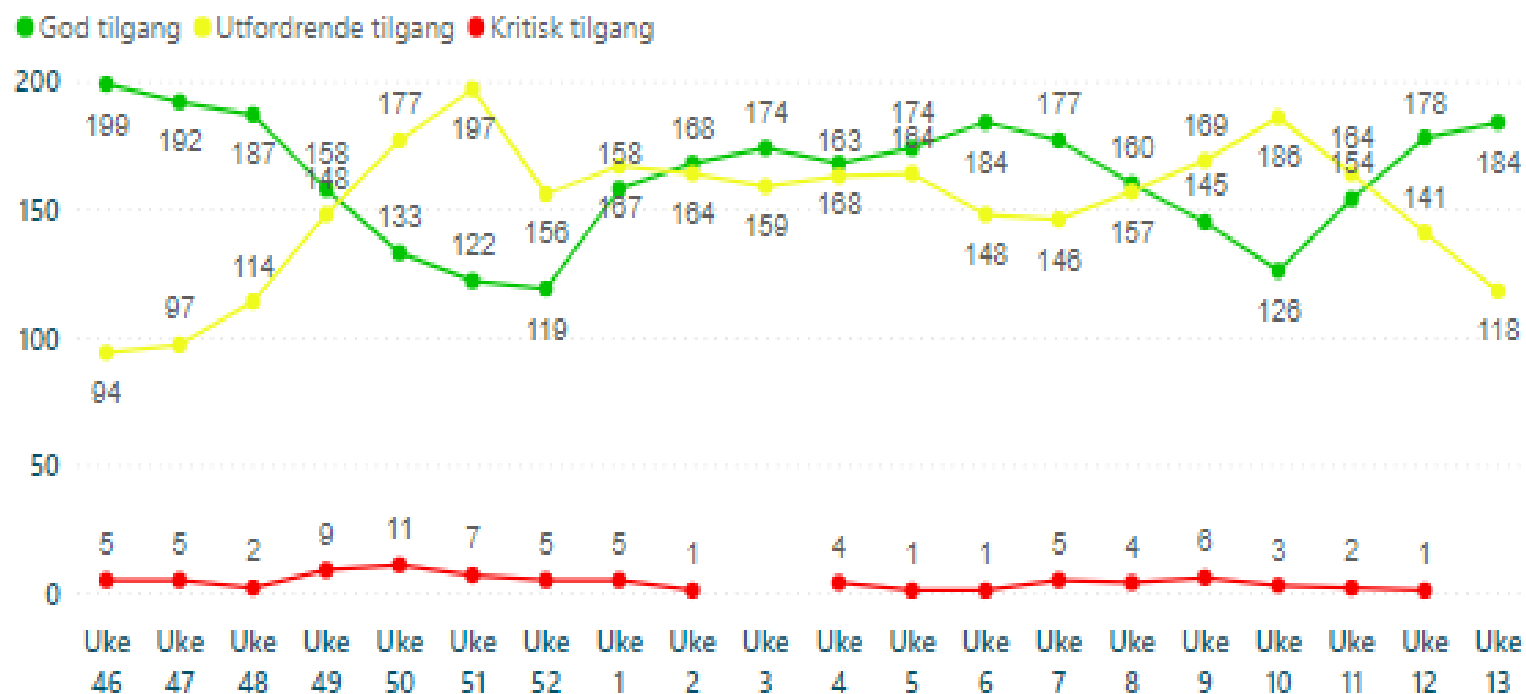
### Andel av nye sykmeldte med covid-19 relaterte diagnoser



# Status i kommunene (Kommunenes rapportering til Hdir via statsforvalter (SF))

- Tilgang til personell og kritisk kompetanse er bedret siste 3 uker og er nå utfordrende i 39 % av rapporterende kommuner og god i 61 %.
- Det er særlig allmennlegetjenesten som er utfordrende.

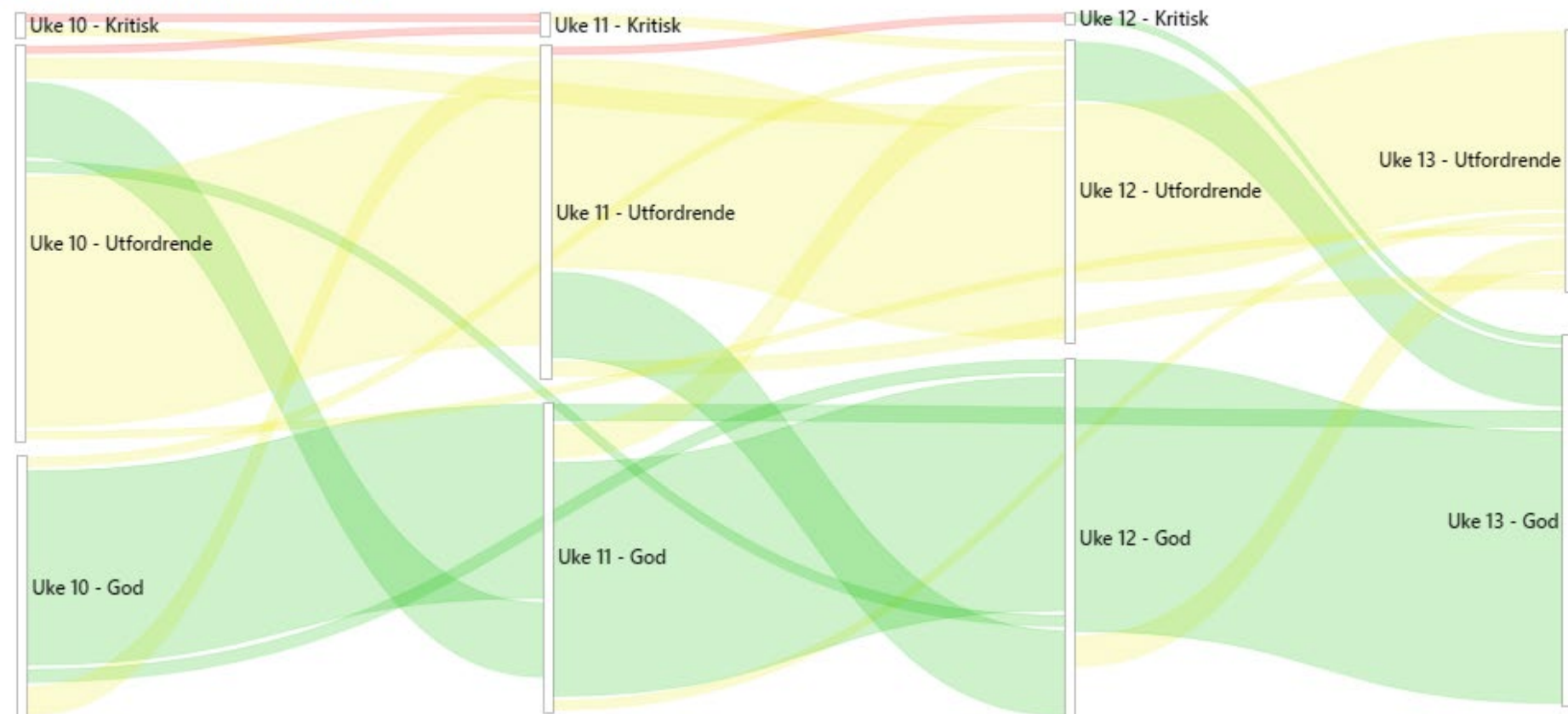
Tilgang til personell og kritisk kompetanse



# Flyt i kommunenes rapportering

- Figuren viser endring i rapportering om tilgang til personell og kritisk kompetanse fra ukene 10, 11 og 12 til uke 13.
- De fleste kommunene rapporterer samme situasjon som forrige uke, men 16 kommuner har endret status fra god til utfordrende og 29 kommuner har gått fra utfordrende til god.

Flyt av kommuner mellom status



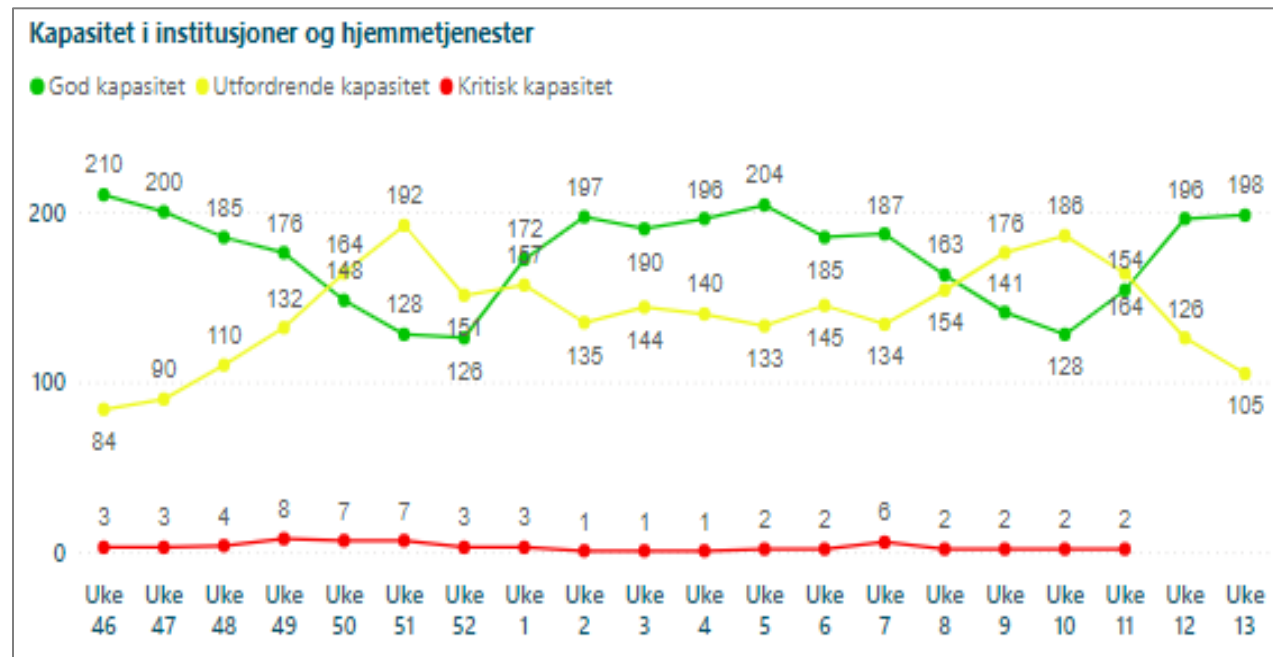
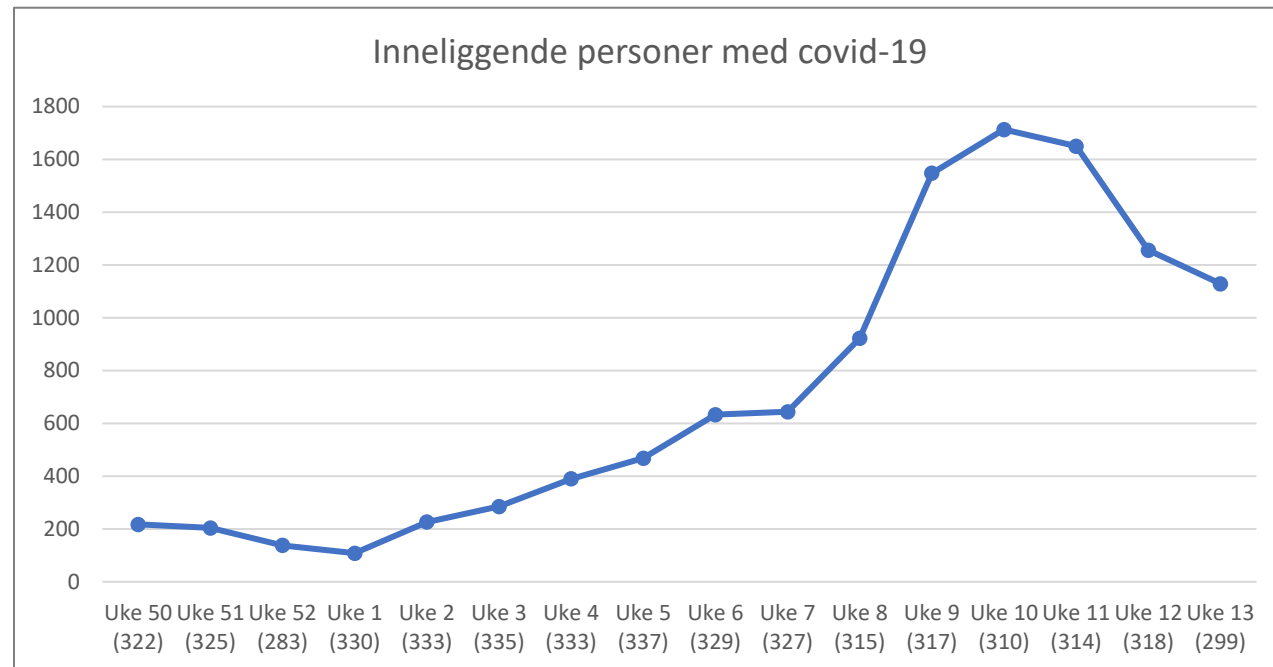
	Uke 10, 11, 12 til 13 (300)
Kritisk til kritisk	0
Kritisk til utfordrende	0
Kritisk til god	1
Utfordrende til kritisk	0
Utfordrende til utfordrende	101
Utfordrende til god	29
God til kritisk	0
God til utfordrende	16
God til god	153

# Kapasitet i tjenestene

Fallende antall covid-19-pasienter i kommunale institusjoner: **1129**

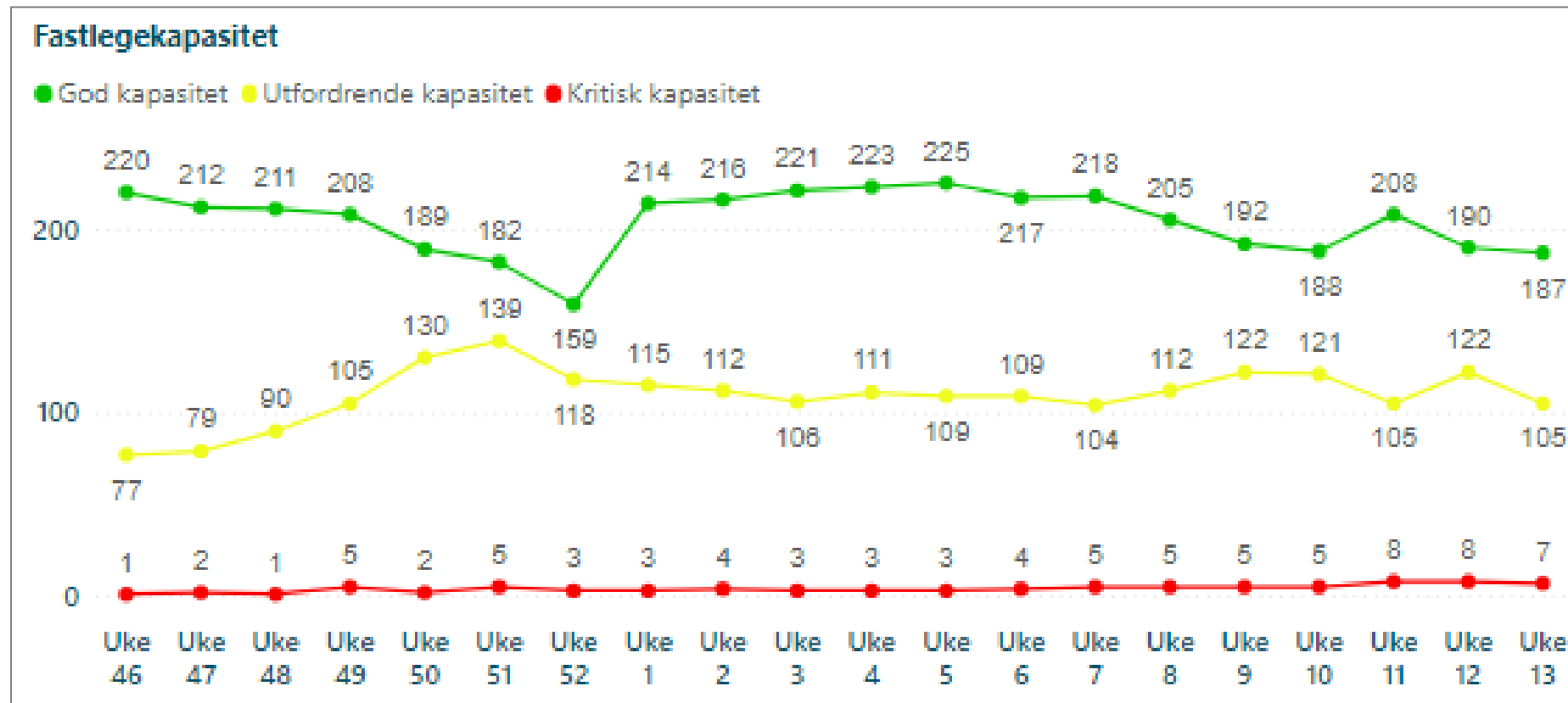
(sykehjem, akutte døgnplasser, omsorgsbolig med heldøgns omsorg)

- Fortsatt færre antall kommuner med *utfordrende* kapasitet i institusjoner og hjemmetjeneste



# Fastlegeordningen

- Færre kommuner rapporterer om utfordrende kapasitet i fastlegeordningen
- For tredje uke på rad rapporterer 7-8 kommuner status som kritisk





# Flyktningkapasiteten i kommunene per 28.mars

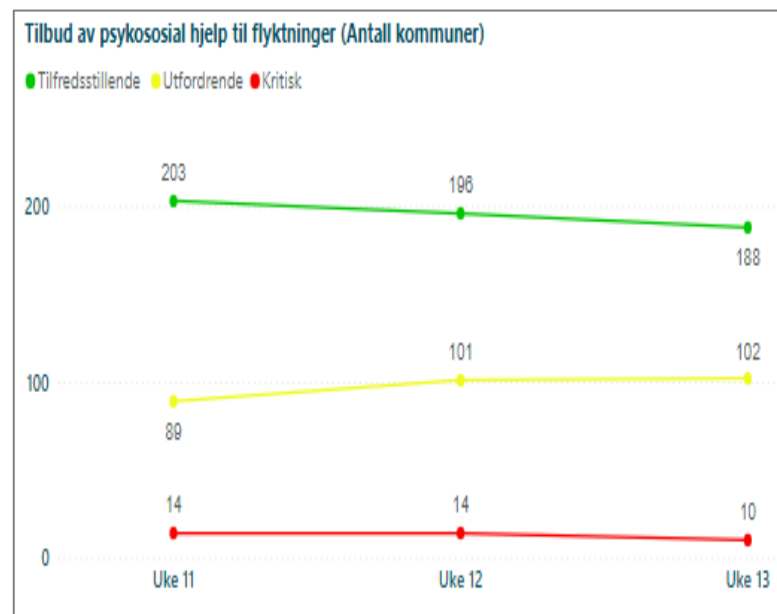
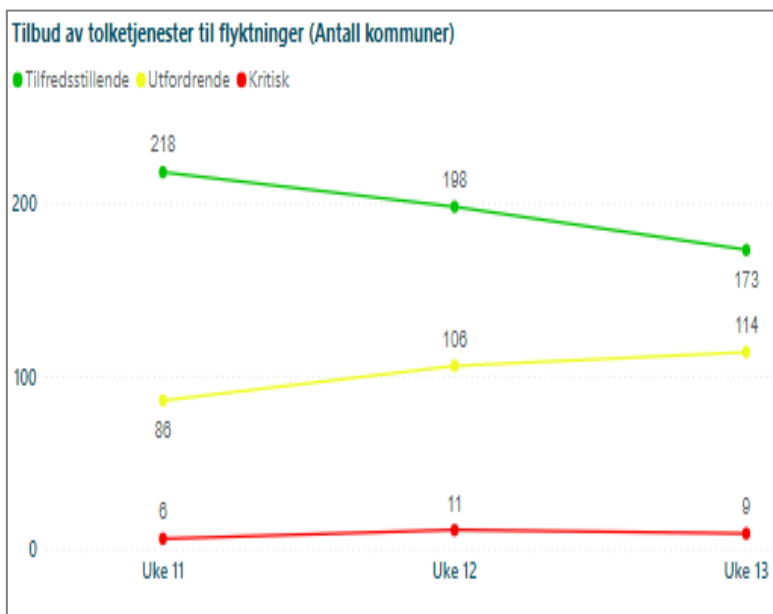
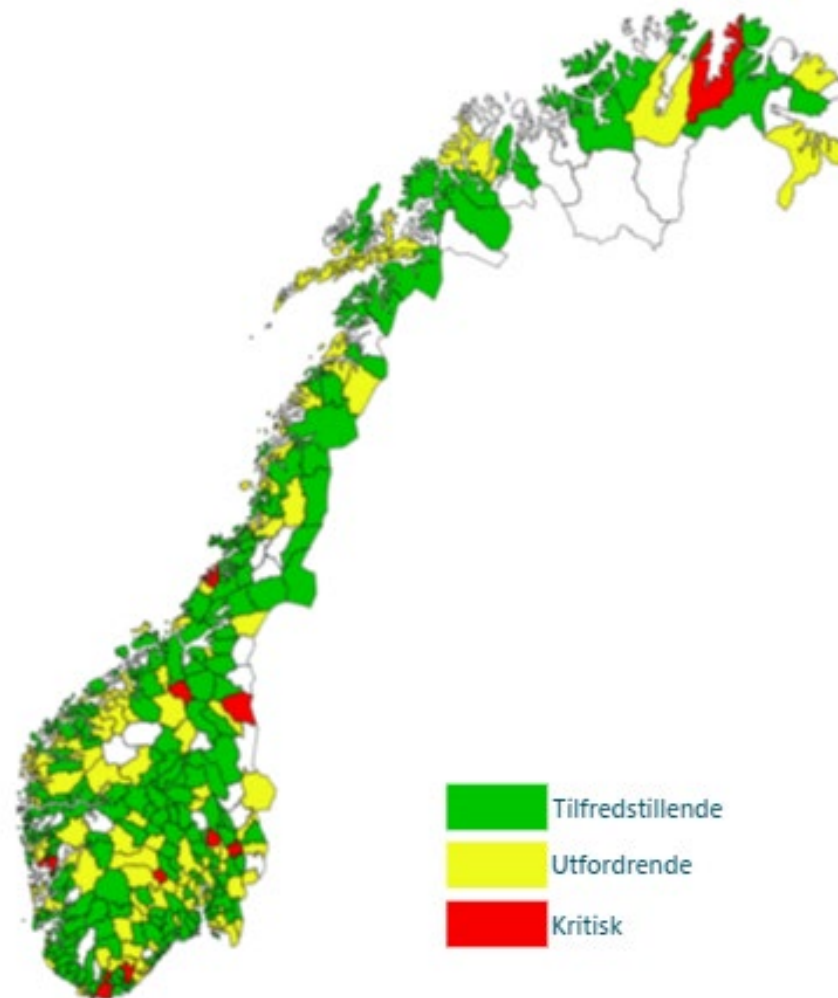
(Kommunenes rapportering til Hdir via statsforvalter (SF))

Tilbud om **psykososial helsehjelp** til flykninger

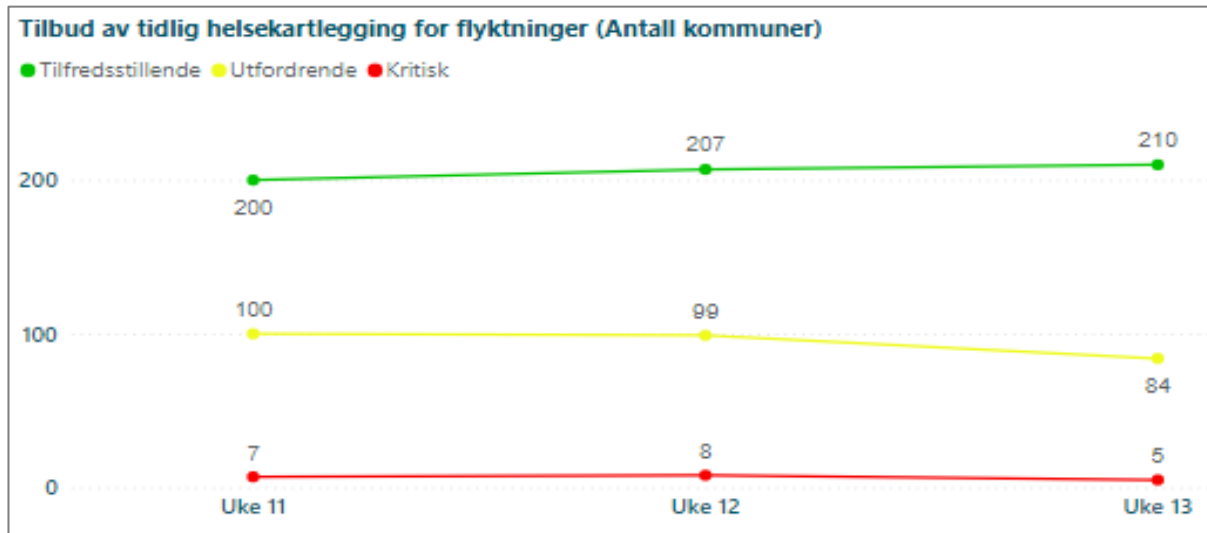
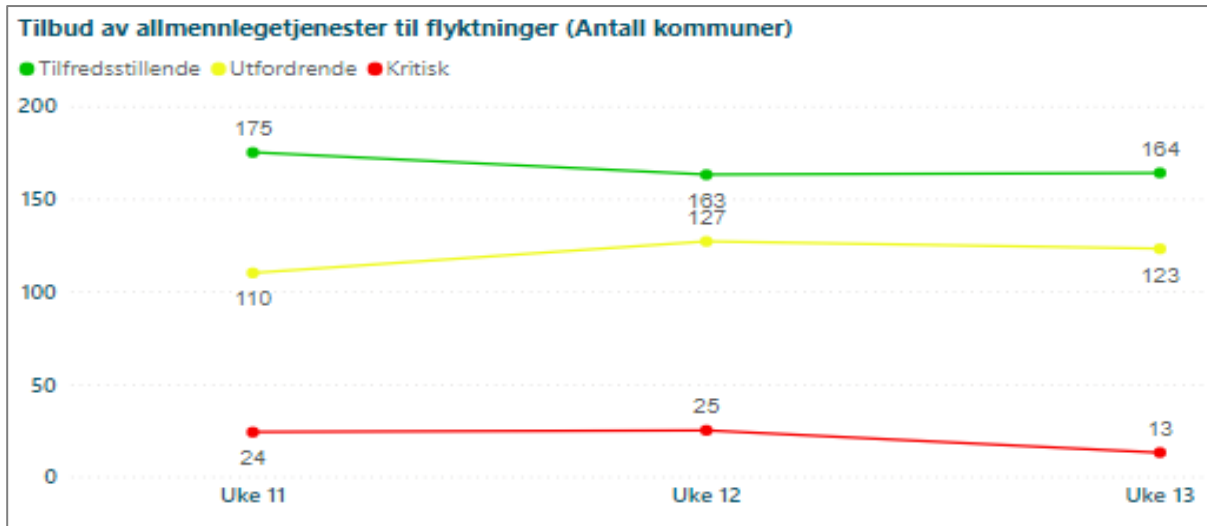
Kommunene startet rapportering om kapasiteter på tjenester til flykninger 14. mars.

Kommunene har registrert 5929 flykninger fra Ukraina.

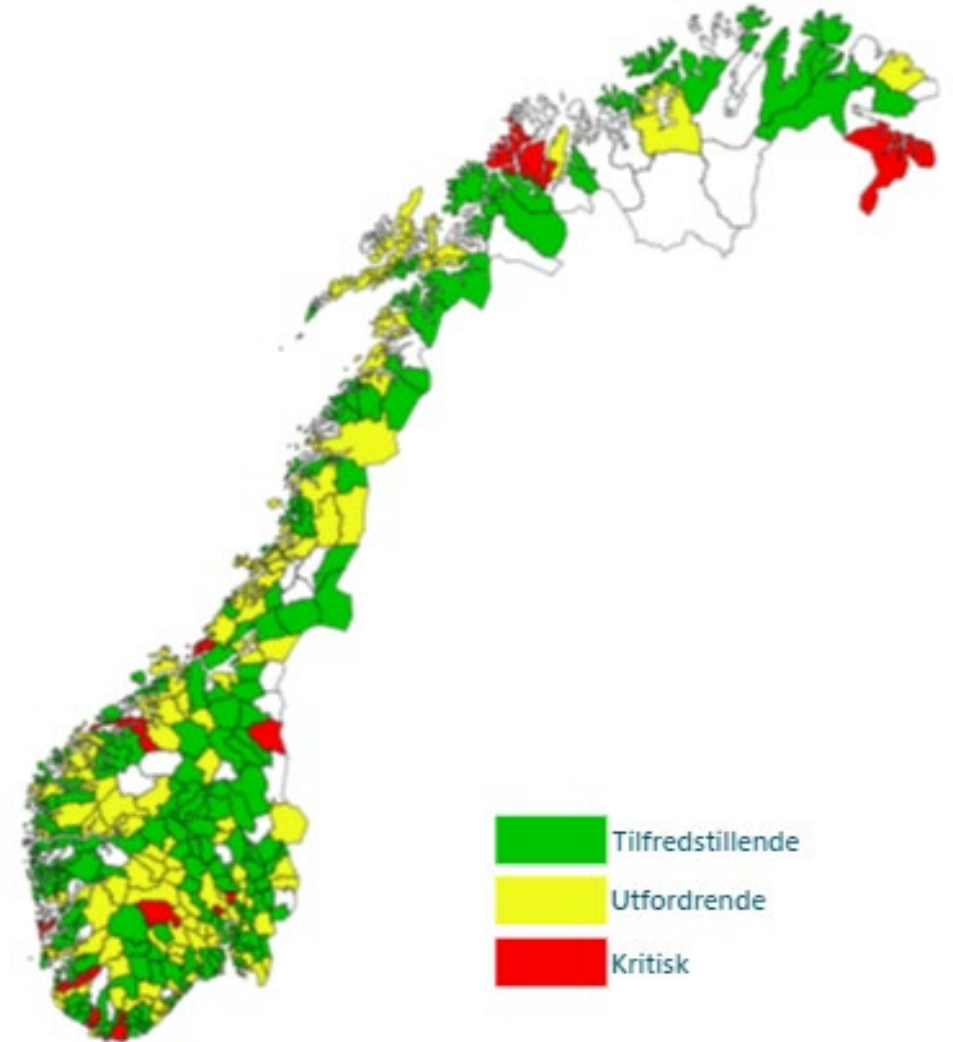
169 kommuner har rapportert om at de har registrert flykninger



# Flyktningkapasiteten i kommunene per 28.mars



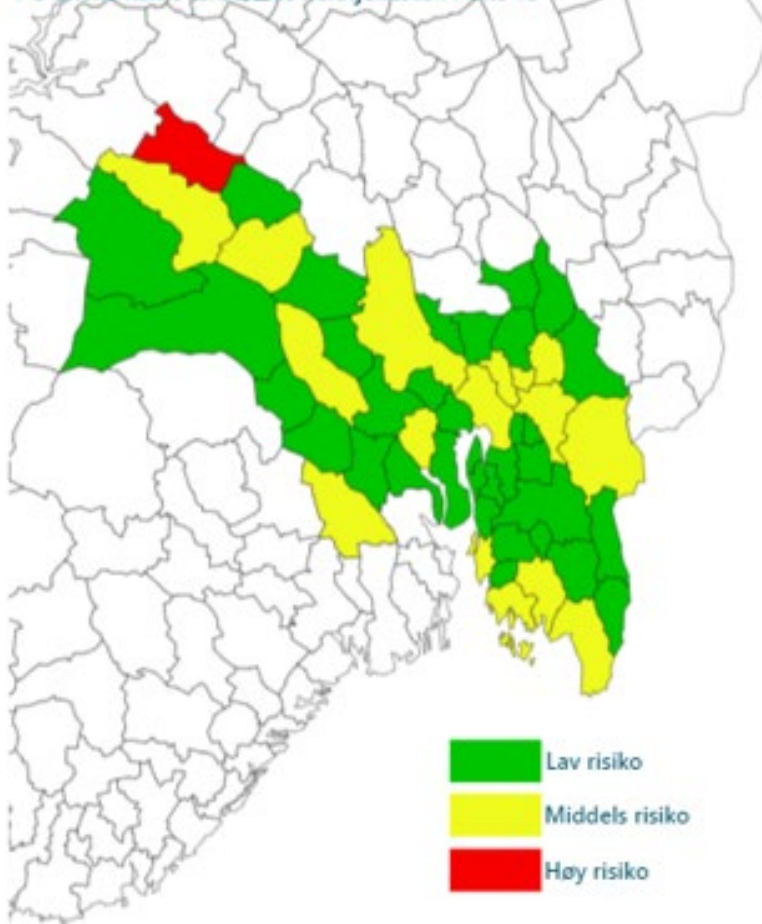
Tilbud om allmennlegetjenester til flyktninger





## 7.2 Hva er risiko for at covid-19 smitte eller behov for helsehjelp til flyktninger vil overbelaste kommunens helsetjenestetilbud neste 1-3 uker?

Risiko for at smitten eller helsehjelp til flyktninger i løpet av de neste 1-3 ukene kan overbelaste helsetjenesten i Uke 13



Risiko for at smitten eller helsehjelp til flyktninger i løpet av de neste 1-3 ukene kan overbelaste helsetjenesten



Risiko for at smitten eller helsehjelp til flyktninger i løpet av de neste 1-3 ukene kan overbelaste helsetjenesten

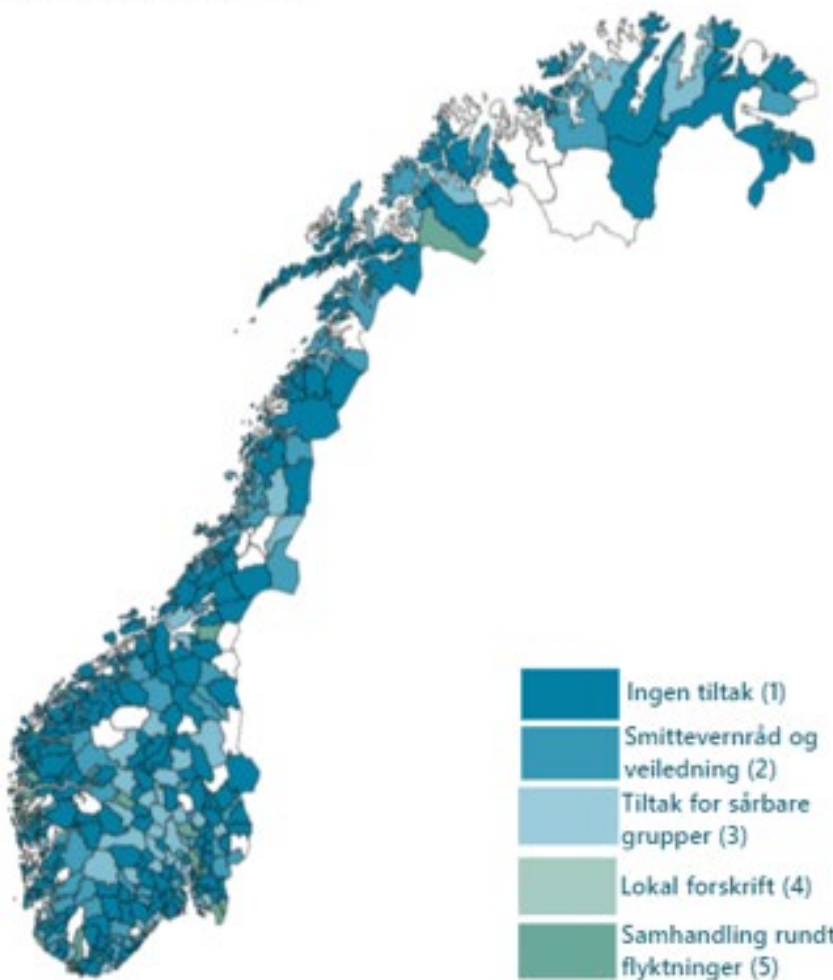
Uke	Lav risiko	Middels risiko	Høy risiko	Antall svar
Uke 13		34	17	52
Uke 12		27	24	51
Uke 11		31	19	50
Uke 10		26	25	51
Uke 9		24	27	51
Uke 8		20	32	52
Uke 7		21	29	51
Uke 6		18	34	52
Uke 5		14	37	52
Uke 4		14	38	52
Uke 3		14	35	51

Ifølge oversikten til UDI er 5000 av 10 000 nasjonale mottaksplasser, lagt til i Oslo og Viken

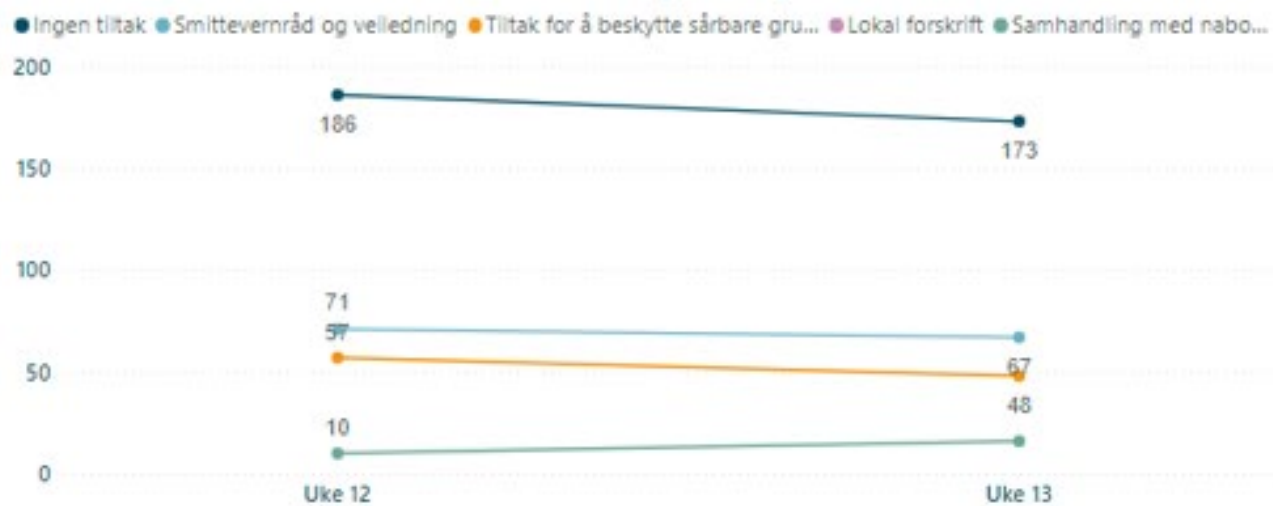
## 4. Iverksatte tiltak for å forhindre overbelastning av tjenesten

### 4.1 Hvilke tiltak har kommunen iverksatt for å hindre overbelastning av tjenestene?

Hvilke tiltak har kommunene for å hindre overbelastning av helsetjenestene i Uke 13



Hvilke tiltak har kommunene for å hindre overbelastning av helsetjenesten (Antall kommuner)



Hvilke tiltak har kommunene for å hindre overbelastning av helsetjenesten (Antall kommuner)

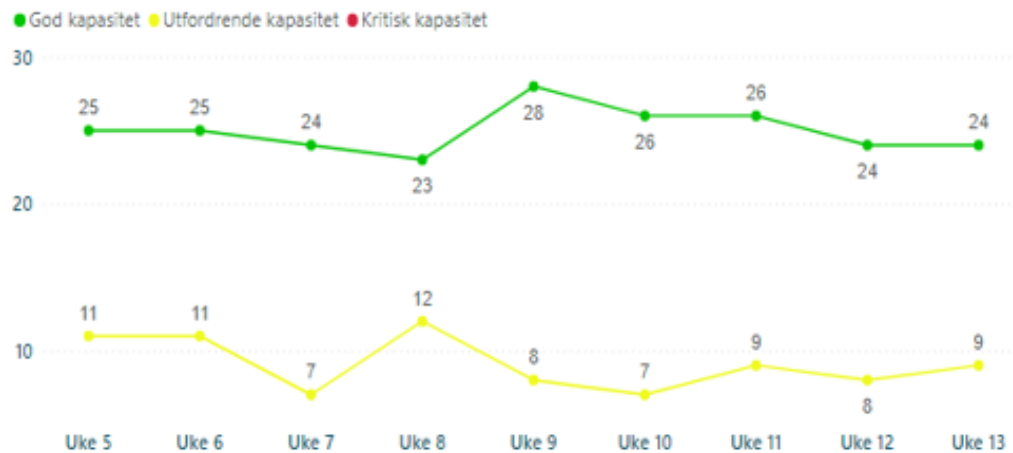
Uke	Ingen tiltak	Smittevernråd og veiledning	Tiltak for å beskytte sårbare grupper i helseinstitusjoner	Lokal forskrift	Samhandling med nabokommuner, HF og frivillige org. om ressurser til helsetjenester for flyktninger	Antall svar
Uke 13	173	67	48	16	10	304
Uke 12	186	71	57	10	10	324

# Kommuner med avtaler om akuttinnkvartering

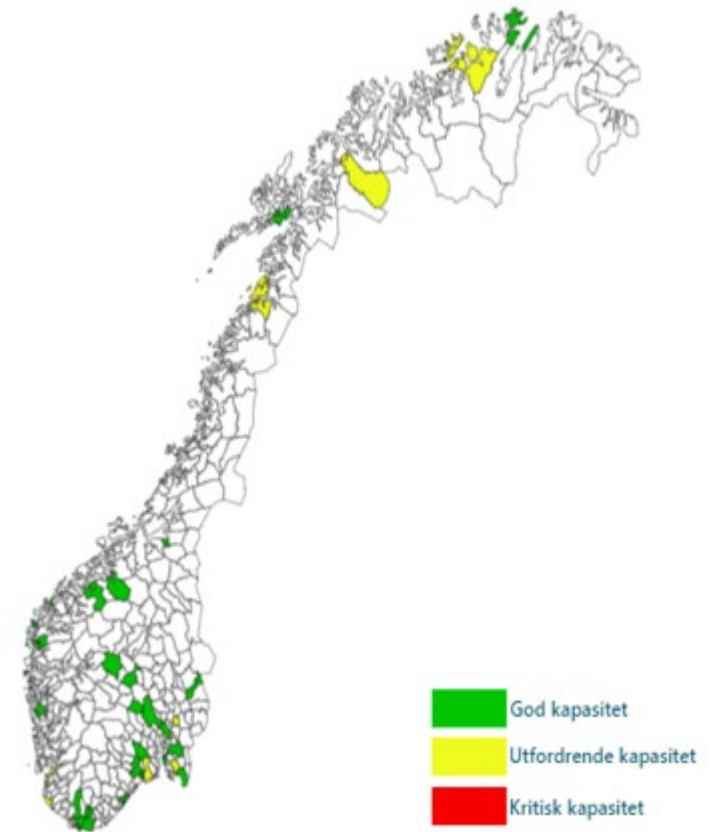
## Kapasitet i skolehelsetjenesten



## Kapasitet hos helsestasjoner



## Kapasitet hos helsestasjoner i Uke 13



28.03 klokken 13:00 var det 37 kommuner som hadde akuttinnkvartering ifølge UDIs hjemmesider.

# Totalt antall pasienter innlagt på sykehus\*

Fra 23. mars 2022 opphørte sykehusenes daglige rapportering til Helsedirektoratet om antall pasienter med covid-19 og pasienter på intensivavdeling.

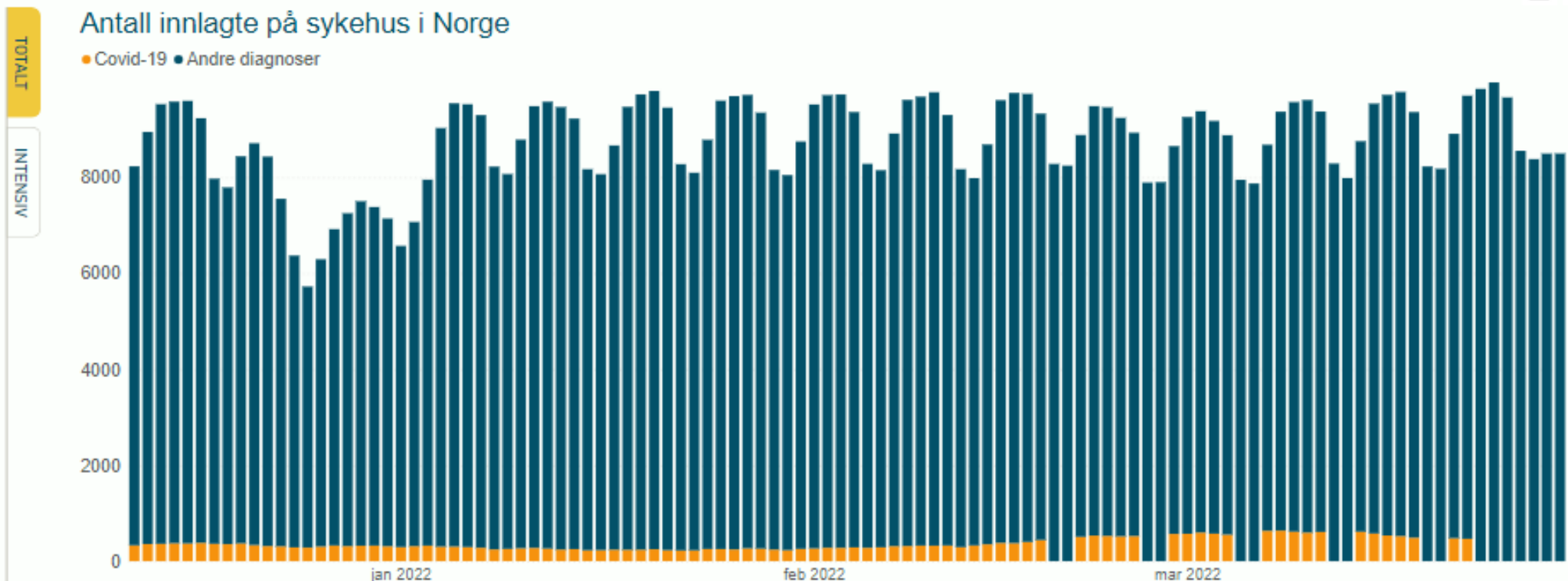
Velg ønsket tidsperiode

Fra 12.12.2021 – 29.03.2022

STATUS TOTALT NORGE

8 501<sup>+2</sup>

Antall pasienter innlagt



# Befolkningsundersøkelsen – fra uke 12

Det er små endringer i resultatene fra befolkningsundersøkelsen for uke 12 sammenliknet med uke 11

**Tillit til myndighetenes håndtering av pandemien går ned med 3 prosentpoeng til 75 % i uke 12.**

- 87% sier de føler seg trygge, selv om pandemien fortsatt pågår (ned 2 prosentpoeng)
- 72% sier de holder avstand til andre enn sine nærmeste (opp 2 prosentpoeng)

