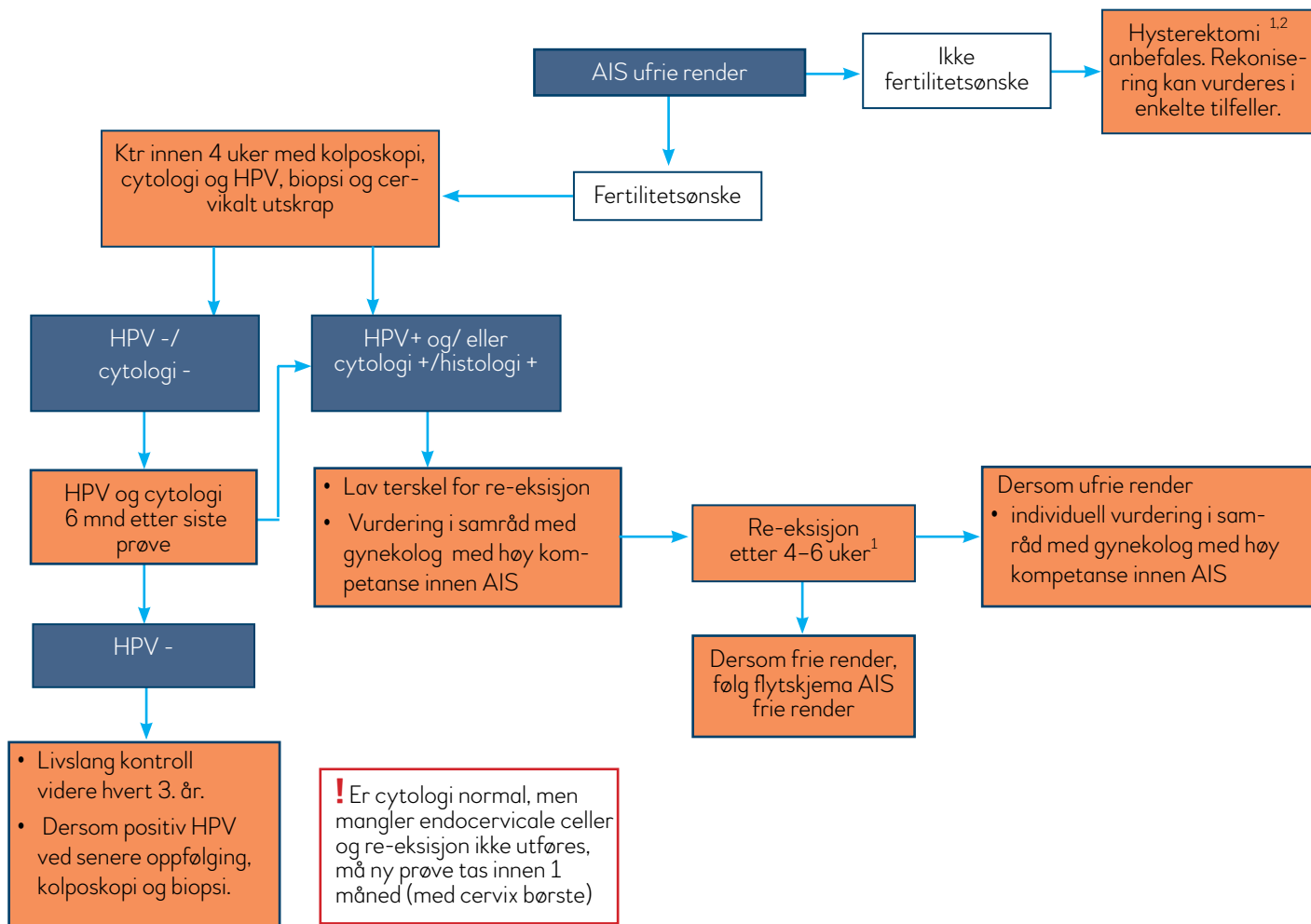


Veiledende algoritme for oppfølging etter konisering for AIS med ufrie render, skal følges opp av gynekolog



Figurforklaring

- Testresultat
- Anbefaling

Fotnoter

1. Be om at histologi prioriteres pga høy risiko for kreft
2. Kolposkopi av vagina 6 mndr etter hysterektomi med cytologi/HPV-test. Ved normal cytologi og negativ HPV test, videre kontroller hvert 5. år.