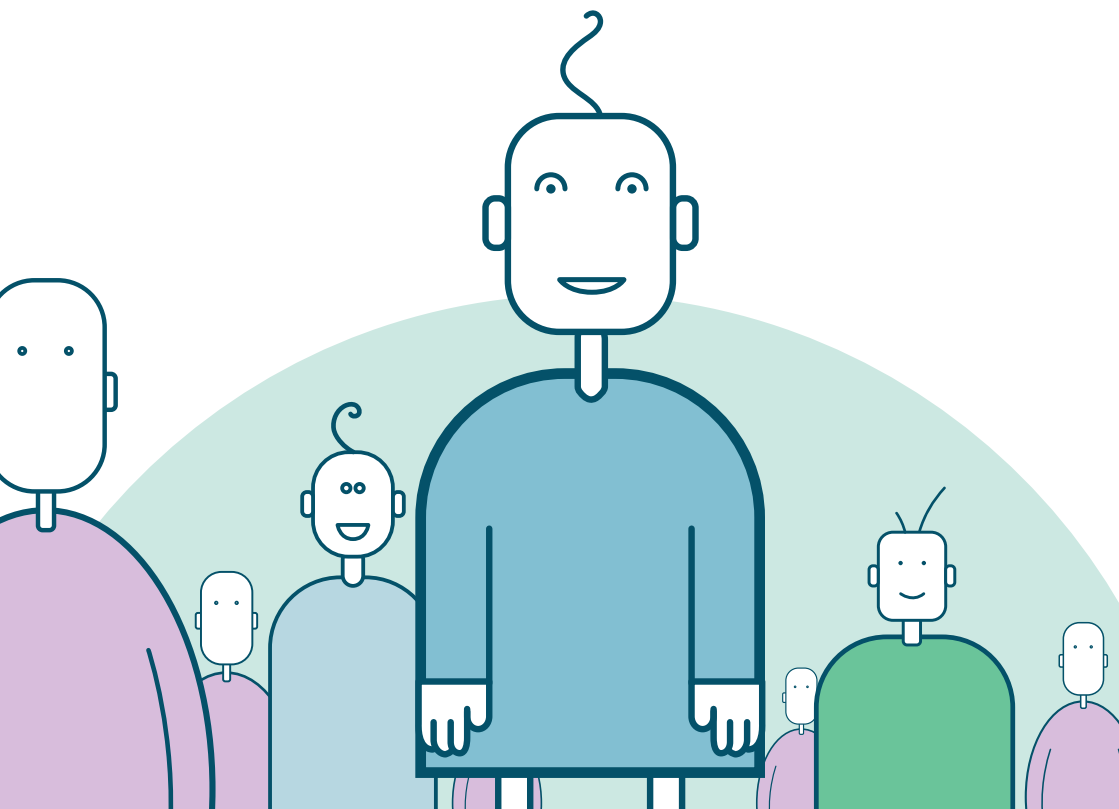


Dieđut dearvvasvuoda- ja fuollabálvalusaid birra Gieldda divššohas- ja geavaheaddjiregistaris

IPLOS:s KPR:i



IPLOS

Jus gielddastat ozat dahje vuostá válddát dearvvasvuođa- ja fuollabálvalusaid, de čáláhallojit dieđut du ja du veahkkedárbbu birra. Dát dieđut leat oassi du journálas ja dollojit čihkosis. Dušše sii guđet dan dárbbášit barggus, galget beassat oaidnit dáid dieđuid, ja sis lea jávohisvuođabággu.

Muhtin dieđut čáláhallojit sierra mále mielde (IPLOS) ja sáddejuvvojit Gieldda divššohas- ja geavaheaddjiregistarii (KPR).

Gieldda divššohas- ja geavaheaddji-registar (KPR)

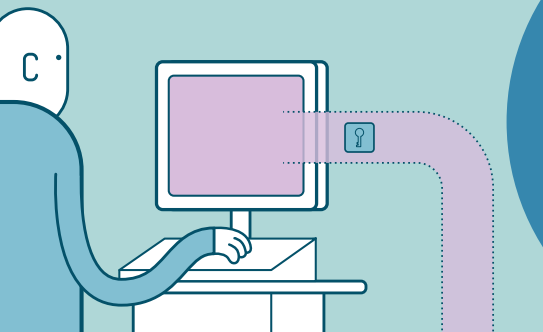
KPR sisttisdoallá dieđuid buohkaid birra guđet gielddas váldet vuostá dearvvasvuođa- ja fuollabálvalusaid. Registar sisttisdoallá dieđuid visot bálvalusain mat leat namuhuvvon dáppe Lov om kommunale helse- og omsorgstjenester (lovdata.no).

KPR dieđut galget veahkehit:

- lasihit dearvvasvuođa- ja fuollabálvalusain kvaliteahhta
- sihkarastit buori plánema ja seammaárvosaš dearvvasvuođafáladagaid beroškeahhtá sohka bealis, ássanbáikkis ja sosiála árvodásis
- lasihit máhttu dálkkodeami beavttu ja dávdmaid leavvama, sivaid ja manu birra

Makkár dieđut sáddejuvvojit KPR:i?

- sohka bealli, ahki ja gieldda
- bearatgoddi
- doarjja- ja veahkkedárbu beaivválaš dilis
- doarjja- ja veahkkedárbu searvat barggu, oahpu ja joavddu oktavuodas
- doarjja bearrašis dahje olbmuiguin lagasbirrasis
- doaktára/bátneidikšobargiid árvoštallan manjimuš jagi áigge
- makkár bálvalusaid gieldda fállá
- lea go oktagaslaš plána ráhkaduvvon ja lea go dus koordináhtor
- goskevaš diagnosat maid birra galggašii diehtit vai dutnje sáhtta rivttes bálvalusaid fuolahit



Lea dehálaš mearkkašit ahte:

- Du namma ja du čujuhus ii leat gávdnamis KPR:s
- Du rieğádannummar vurkejuvvo čieguš kodain ja lea sirrejuvvon du dearvvasvuođadieđuin

Gii galgá dieđuid addit?

- Vuosttažettiin galggat don gildii addit dieđuid dilistat birra. Dus lea láhkanannejuvvon vuoigatvuohta leat mielde árvoštallamin guđelágan veahki ja doarjaga dárbbášat ja mo bálvalusaid galgá addit.
- Jus earát go don galget dieđuid addit, de galggat dasa miehtat.
- Giella ii sáhte dus bivdit dieđuid mat eai leat du dillái mearkkašahttin.
- Jus ležžet dieđut maid it sáhte addit, de soaitá fertet gulahallat muhtin du lagamuččain. Soaitá fertet jearrat dieđuid gielldda eará bargiinge (ovdamearkka dihtii fástadoaktáris) dahje buohcciviesus.

Mo áimmahuššat dieđuid?

- Rieğádannummar vurkejuvvo čieguš kodain.
- Sis geat KPR` dieđuid meannudit, lea jávohisvuođabággu.
- KPR:s sáhttet addit dearvvasvuođadieđuid maid sáhttá guorrat, dušše go dasa leat dárbbášlaš lobit.
- Dušše moadde sierra autoriserejuvvon bargi sáhttet meannudit geahčadeami jearaldagaid.

Geahčadit dearvvas- vuođadieđuidis

Dus lea vuoigatvuohta:

- beassat geahčadit iežat dearvvasvuođadieđuid KPR:s
- beassat diehtit gii lea vuostá váldán dearvvasvuođadieđuid du birra ja masa dat leat geavahuvvon
- jearrat áššemeannudeaddjís dieđuid birra mat du birra leat čáláhallon dahje dieđihit dieđuid boasttovuođaid birra

Jus áiggošit geahčadit dearvvasvuođadieđuidat, de soaitá leat váttis áddet daid dieđuid mat dutnje leat sáddejuvvon. Danne ávžžuhat du gulahallat doaktáriin, dearvvasvuođaásahusain dahje du gulahallanolbmuin gielddas, sihke oažžun dihtii veahki deavdit skovi ja dulkot vástádusa.

Helsedirektoratet
Pb. 7000 St. Olavs plass
Tlf: 810 20 050
e-post: postmottak@helsedir.no
www.helsedir.no

Caggan

Sáhtát caggat dan ahte KPR addá dearvvasvuođadieđuid du birra oktan riegádannumhariin, dahje addá dearvvasvuođadieđuid muhtin ulbmiliidda.

KPR áigu lasihit máhtu ja buoridit vuođu analysaide ja dutkamii. Dat galgá geavahuvvot gielddaid dearvvasvuođabálvalusaid ovdánahttimii ja buorideapmái. Jus mánggas áigot caggat dieđuid addima, de hedjona dán máhtu vuođđu. Doaivumis luohtát dasa ahte mii meannudat du dieđuid dárkkes ja rivttes vuogi mielde.

Loga eanet IPLOS ja KPR birra dás
www.helsedirektoratet.no

Dearvvasvuođadirektoráhtta
lea datameannudan-
ovddasteaddji Gieldda
divššohas- ja
geavaheaddjiregistrara
ovddas.