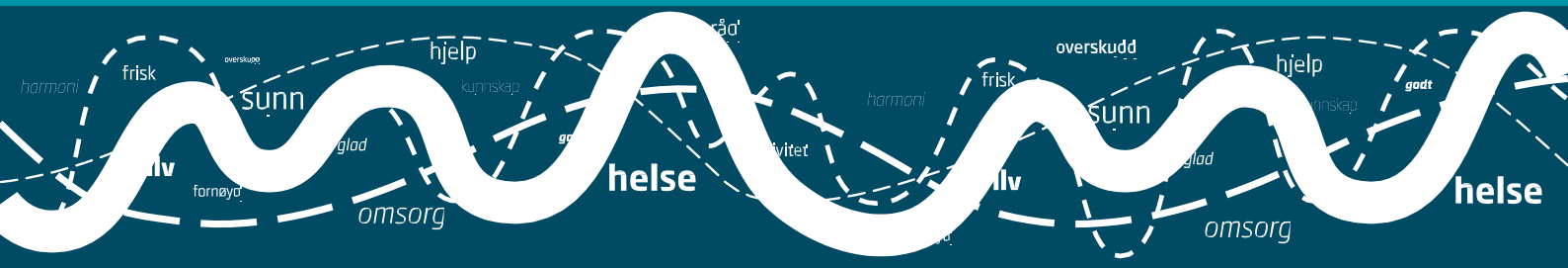


የሴት ልጅ ግርዛትን ተከትሎ የሚመጣ የጤና ሁኔታ እና የህክምና እገዛ



የሴት ልጅ ግርዛት

የሴት ልጅ ግርዛት ከአካባቢያዊ የባህል ሁኔታዎች እና እሴቶች ጋር የተያያዘ ባህላዊ ተግባር ነው።

የሴት ልጅ ግርዛት በልጃገረዶች እና በሴቶች ላይ በአፍሪካ በከፊል፣ በመካከለኛው ምስራቅ፣ እና በእስያ ውስጥ በአንዳንድ ስፍራዎች ይገኛል። የተለያዩ የሴት ልጅ ግርዛት ዓይነቶች አሉ። **የቋንጥር የተወሰነውን ክፍል ቆርጦ ማስወገድ የተለመደ ነው።** በአንዳንድ ሁኔታዎች፣ የቋንጥር ውስጠኛው እና የውጭ አካል በአንድ ላይ ይሰፋል በመሆኑም በጣም ትንሽ ቀዳዳ ለሽንት እና ለወር አበባ ማስወጫ ክፍት ተደርጎ ይተዋል። ከሴት ልጅ ግርዛት ጋር ተያያዥነት ያላቸው በርካት ውስብስብ የጤና ሁኔታዎች አሉ።

መብሳት

ያለ ህክምና ምክንያቶች ሌሎች የሴቶችን የወሲብ አካል የሚጎዱ ድርጊቶች፣ እንደ መብሳት፣ መብጣት፣ መቁረጥ፣ መጠጥ፣ ወይም በእሳት ማቃጠል ያሉት ሁሉ እንደ የሴት ልጅ ግርዛት ይቆጠራሉ።

በኖርዌይ ውስጥ ሁሉም አይነት የሴት ልጆች ግርዛት የተከለከለ ነው።

የህክምና እርዳታ

ተገርዘው ከነበረ እና ህመም፣ የደም መድማት፣ ወይም ሌሎች ችግሮች ካለብዎት፣ አግኝተው ለማነጋገር የሚችሏቸው በርካታ የህክምና አገልግሎቶች አሉ። እንዲሁም አግባብ ያለውን ህክምና ያገኛሉ።

- የግል ሃኪም
- በእርግዝና ጊዜ በጤና ማዕከል ያሉ አዋላጅ ነርሶች
- በጤና ክሊኒክ ወይም በትምህርት ቤት የጤና አገልግሎቶች የሚገኙ የህክምና ነርሶች
- በሆስፒታል ውስጥ ያለ የሴቶች ወይም የልጆች ክሊኒክ

የህክምና ነርስ፣ አዋላጅ ነርስ ወይም የግል ሃኪም አስፈላጊ ከሆነ ወደ ባለሙያ ያስተላልፍዎታል። በአካባቢዎ ባለ ሆስፒታልም የእናቶች ክሊኒክን በቀጥታ ማነጋገር ይችላሉ።

የህክምና እገዛ ከክፍያ ነፃ ነው። የጤና ባለሙያዎች ሚስጥርን የመጠበቅ ግዴታ አለባቸው።

የጤና ችግሮች

ከሴት ልጅ ግርዛት በኋላ ለረዥም ጊዜ የሚቆዩ እክሎች እና ውስብስብ ሁኔታዎች የሚከተሉት ሊሆኑ ይችላሉ፡-

- የወሲብ አካል እና የሽንት ቧንቧ በተደጋጋሚ የኢንፌክሽን መኖር፣ ከባድ የኩላሊት መታወክ (አገልግሎት ማቆምን) ጨምሮ
- በታችኛው የሆድ ክፍል ህመም/ ምችት አለመሰማት
- የወሲብ አካላት ውስብስብ ችግሮች
- ከባድ ወይም ለረዥም ጊዜ የሚቆይ ሽንትን የመሸናት ሁኔታ
- የወር አበባ ኡደት ችግሮች
- በወሊድ ጊዜ የሚገጥሙ ውስብስብ ችግሮች ለእናትየውም ሆነ ለልጁ ከፍተኛ የስጋት ሁኔታ
- የስነ ልቦና አለመረጋጋት

ከሴት ልጅ ግርዛት በኋላ ለመክፈት የሚደረግ ቀዶ ጥገና እና ሌሎች ህክምናዎች

ግርዛት ላጋጠማቸው እና ቁንጥራቸው በአንድ ላይ ለተሰፉ ሴቶች፣ የተሰፋውን የመክፈት ህክምና በርካት ህመሞችን ያድናል። ይታወቁ ግንኙነት ከመጀምርዎ፣ ከማግባትዎ ወይም ከመውለድዎ በፊት የቀዶ ጥገናውን እንዲያደርጉ ይመከራል።

የምንገኝበት አድራሻ

ህክምናን ማግኘት ከፈለጉ፣ በአቅራቢያዎ ያለ ሆስፒታል በመሄድ ያነጋግሩ። በርካታ ከፍተኛ ሆስፒታሎች ህክምናን ይሰጣሉ፡-

ትሮምሶ (TROMSØ)፡- የሰሜን ኖርዌይ ዩኒቨርሲቲ ሆስፒታል
የእናቶች ክሊኒክን ያነጋግሩ፣ ስልክ ቁጥር 77 62 64 50

በርገን (BERGEN)፡- ሆክላንድ ዩኒቨርሲቲ ሆስፒታል
የእናቶች ክሊኒክን ያነጋግሩ፣ 10.00-11.30 እና 13.30-14.30፣ ስልክ ቁጥር 55 97 42 36

ትሮንደይም (TRONDHEIM)፡- ቅዱስ አልቭስ ሆስፒታል
የእናቶች ክሊኒክን ያነጋግሩ፣ ስልክ ቁጥር 72 57 47 19

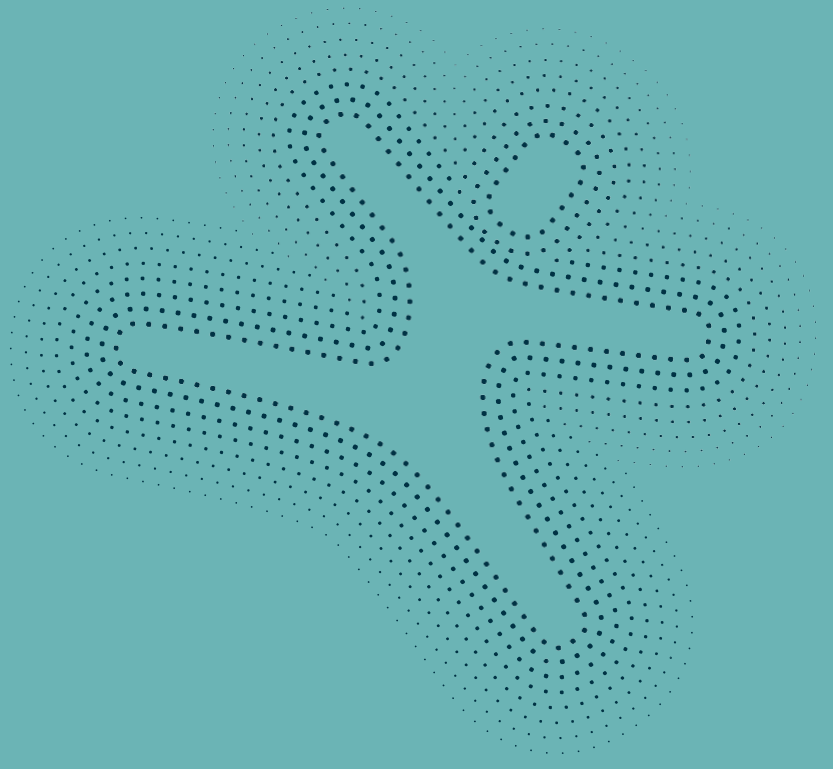
ስታቫንጀር (STAVANGER)፡- ስታቫንጀር ዩኒቨርሲቲ ሆስፒታል
የሆስፒታሉን የእናቶች ክሊኒክን ያነጋግሩ፣ ስልክ ቁጥር 51 51 93 85

አስሎ (OSLO)፡- አስሎ ዩኒቨርሲቲ ሆስፒታል
የእናቶች ክሊኒክን ያነጋግሩ፣ ስልክ ቁጥር 08.30-12.00, ስልክ ቁጥር 22 11 98 44

አስሎ እና አክሩሱስ (OSLO og AKERSHUS)፡- አክሩሱስ ሆስፒታል ዩኒቨርሲቲ
የእናቶች ክሊኒክን ያነጋግሩ፣ ስልክ ቁጥር 67 96 05 00

ዳርመን (DRAMMEN)፡- ዳርመን ሆስፒታል
የእናቶች ክሊኒክን ያነጋግሩ፣ ስልክ ቁጥር 32 80 32 56

ክሪስታንሳንድ (KRISTIANSAND)፡- የደቡብ ኖርዌይ ሆስፒታል
የእናቶች ክሊኒክን ያነጋግሩ፣ ስልክ ቁጥር 09.00-15.00
ዘወትር ሰኞ እና ረቡዕ፣ ስልክ ቁጥር 38 07 40 62, 38 03 32 76



የጤና መምሪያ

የፖስታ አድራሻ፦

Pb. 7000 St Olavs plass,
0130 Oslo

የመጎብኛ አድራሻ፦

Universitetsgata 2, Oslo

ስልክ ቁጥር፦

810 20 050

ፋክስ፦

24 16 30 01

www.helsedirektoratet.no