



ህይወትካ – መደብካ

ነቶም ናይ ነዊሕ ግዜ ዝተዋደደ ኣገልግሎት ከድልየኩም ንዝኸእል

ብዛዕባ መሰል ውልቃዊ ውጥን፡ ኣተሓባባሪን ኣተሓባባሪ ህጻናትን።

ውልቃዊ ውጥን፣ አተሳባባሪ ወይ አተሳባባሪ ህጻናት ንዓኻ ናይ ነዊሕ ግዜን ዝተዋደደን ኣገልግሎት ዘድልዎካ ነገር ክኸውን ይኽእል እዩ።

እቲ ኣድላይነት ንዝተወሰነ ግዜ ከም ዝጸንሕ ክግመት ኣለዎ፣ ግን ከኣ ነባሪ ክኸውን ዮብሉን።

እቲ አተሳባባሪ ወይ አተሳባባሪ ህጻን ምውህሃድ ኣገልግሎታትን ኣብ ስራሕ ኣብቲ ውልቃዊ ውጥን ዝግበር ምዕባሊን ከረጋግጽ ክኽእል ኣለዎ።

ውልቃዊ ውጥን እንታይ እዩ?

ውልቃዊ ውጥን ኣብ መንጎኻን ወሃብቲ ኣገልግሎትካን ብምትሕብባር ይፍጠር። ኣዝማድ ወይ ስድራቤት እውን ኣብቲ ስራሕ ክሳተፉ ይኽእሉ እዮም። እዚ ኸኣ እንተደሊኹም እዩ። እቲ ውጥን ኣብ መንጎ እቶም ኣገልግሎታት ዘሎ ምትሕብባር ዝገልጽ ኮይኑ፡ ኩለመዳዖዊ፣ ዝተዋደደን ብውልቂ ዝተመጣጠነን ኣገልግሎት ከም እትረክብ ንምርግጋጽ ይሕግዝ። እቲ ትልሚ ብቐጻሊ ዝመሓየሽን ኣብ ዕለማኻን ድሌታትካን ዝተመርኮሰ እዩ።

ኣገዳሲ ትሕዝቶ ድማ፤



- ንዓኻ ኣገዳሲ ዝኹነ እንታይ እዩ፣
- እቶም ኣገልግሎታት እንታይ ክገብሩ ከምዘለዎም
- መን እዩ ብዛዕባ እንታይ ተሓታቲ፡ መዓስከ።

ኩሉ እቲ ዘድልዎካ ኣገልግሎት ኣብ መስርሕ ውጥን ክካተት ኣለዎ፣ ንኣብነት NAV፣ ቤት ትምህርቲ፣ ድሕነት ህጻናት፣ መዋእለ ህጻናት፣ ጥዕናን ክንክንን።

አተሳባባሪ እንታይ እዩ?

አተሳባባሪ ሓደ ካብቶም ኣገልግሎታትካ ናብ ናይ ሓባር ዕለማታት - ዕለማታትካ - ንኸተሓባብሩ፡ ከምኡውን ኩለመዳዖዊ፣ ዝተዋደደን ምክትታል ከም እትረክብ ኣብ ምርግጋጽ ፍሉይ ዕማም ዘለዎ እዩ። ከም ኣተሳባባሪ መን ከም እትደሊ ክትገልጽ ትኽእል ኢኻ።

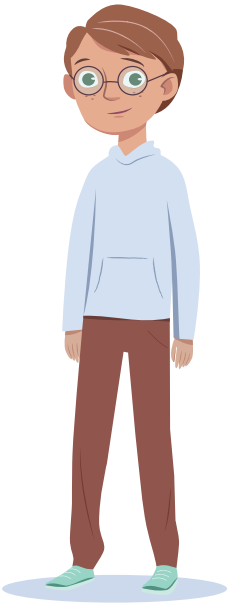
ዋላ ውልቃዊ ውጥን እንተዘይኣድልዩካ ኣተሳባባሪ ናይ ምርካብ መሰል ኣለካ።

አተሳባባሪ ህጻናት እንታይ እዩ?

ሓንቲ ስድራቤት ከቢድ ሕማም፣ መጉዳእቲ ወይ ስንክልና ዘለዎ ቆልዓ ምስ ዝህልዎ ወይ ክህልዎ ትጽብ እንተኾይና፣ እቲ ቆልዓ ድማ ናይ ነዊሕ ግዜን ዝተሓለለኸን ወይ ዝተዋደደ ኣገልግሎት ጥዕናን ክንክንን ካልእ ኣገልግሎት ድሕነትን ከድልዮ ከሎ፣ እታ ስድራቤት አተሳባባሪ ቆልዓ ክትረክብ መሰል ኣለዎ።

እቲ አተሳባባሪ ህጻናት ንገለ ካብቲ ንስድራቤትን ህጻንን ዝኸውን ኣገልግሎት ድሕነት ከወሃህድን እቲ ኮሙን ናይ ምክትታልን ምምቕቓውን ሓላፍነቱ ከም ዝፍጽም ከረጋግጽን ኣለዎ። መብዛሕትኡ ግዜ ሓይ ካብቶም ቆልዓን ስድራቤትን ርክብ ዘለዎም ሰብ ሞያ እዩ ከም አተሳባባሪ ህጻን ዝምዘዝ። ስድራቤትን እቲ ቆልዓን ከም አተሳባባሪ ቆልዓ መን ክህልዎም ከም ዝደልዩ ድሌታቶም ክገልጹ ይኸእሉ።

መሰል አተሳባባሪ ቆልዓ ዋላ ንውልቃዊ ውጥን እንተኣቢኹዮ ይምልከት።



ውልቃዊ ውጥን አተሳባባሪ ወይ አተሳባባሪ ቆልዓ ምህላው እንታይ ማለት እዩ?

- እቲ ዘድልዩኩም ኣገልግሎት ብኸመይ ከም ዝወሃብ፡ ንስኻን ዝኸን ኣዝማድን ኣባላት ስድራቤትን ኣብ ምውጣን ክትሰተፉ ኢኹም፡ እቲ ውጥን ድማ ኣብ ዕለማኹም ዝተመርኮሰ እዩ።
- ንስኻ ወይ ስድራቤት አተሳባባሪ ወይ አተሳባባሪ ቆልዓ ኣለካ፡ ንሱ ድማ ሓፈሻዊ ትሕዝቶ ናይቲ ኩነታት ዘለዎን ናይ ጋንታ መራሒ ተራ ኣለዎ።
- ምትሕብባርን ምውህሃድን ካብቲ ኣገልግሎታት ዝያዳ ክትረክብ ክሕግዘካ ይኸእል። እዚ ክበሃል ከሎ ግድን ዝያዳ ኣገልግሎት ትረክብ ማለት ኣይኮነን።
- ኣብ መንጎ ወሃብቲ ኣገልግሎት እንታይ ዓይነት ሓበሬታ ከም ዝካፈል ንስኻ ኢኻ ትውስን።

ውልቃዊ ውጥንን አተላባባሪን ወይ አተላባባሪ ህጻናት ብኸመይ ትረክብ?

እቶም አብቲ ኣገልግሎታት ዘለዉ ሰራሕተኛታት ክሕብሩኻን ምናልባት እውን ንዓኻን ንስድራቤትኻን ውልቃዊ ውጥን፣ አተላባባሪ ወይ አተላባባሪ ቆልዓ ኣብ ዘድልዮሉ እዋን ከቕርቡልካ እዮም። ባዕልኻ እውን ክትሓትት ትኸእል ኢኻ። ድሕሪኡ ነቲ ኣብ ኮሙንኩም ዘሎ ኣወሃሃዲ ኣሃዱ ክትረኽብዎ ትኸእሉ ኢኹም።

ኣብ ሆስፒታል እንተድኣ ተዓቕብካ፣ እቲ ሆስፒታል ኣተላባባሪ ክህበካ፣ ኣድላይነት ውልቃዊ ውጥንን ምውህሃድን ንኮሙን ክሕብር፣ ኣድላይ እንተኾይኑ ድማ ምስ ኮሙን ኣብ ምክትታል ክተላባባር እዩ።

ሕቶታት ኣለኩም ድዩ ወይስ ምውህሃድ ከምዘድሊ ክትሕብሩ ትደልዩ?

ኣብዚ፡ እቲ ነዛ ብሮሹር ዝህበካ ሰብ፡ ናትካ ሓበሬታ ክጽሕፍ ይኸእል።

ሓበሬታ።

ሽም።

ቴሌፎን፤

ኢሜይል፤

ኣድራሻ።

ምስቲ ኣወሃሃዲ ኣሃዱ ከመይ ጌርካ ከም እትራኽብ እንተዘይፈሊጥካ፡ ንሰብ ሞያ ክንክን ጥዕና ክትሓትት ወይ ናብቲ ናይቲ ኮሙን ወይ ሆስፒታል ቐንትራለ ክትድውል ትኸእል ኢኻ።

ናይ ጥርዓን መሰል

መሰል ውልቃዊ ውጥን፡ አተላባባሪ ወይ አተላባባሪ ቆልዓ ተጣሒሱ ኢልካ እንተኣሚንካ፡ ብዛዕባ እዚ ክትጠርዕ ትኸእል ኢኻ።

ብዛዕባ ውልቃዊ ውጥን፡ አተላባባሪን አተላባባሪ ህጻናትን ዝያዳ ክተንብብ ኣብዚ ተወከስ.

www.helsenorge.no.

