



## Nolashaada – qorshahaaga

Ku socota qofka u baahan adeegyo isku dubaridan oo muddo dheer soconaya

---

Ku saabsan xuquuqda qorshe shaqsiyeed, xiriiriyaha iyo xiriiriyaha ilmaha

*Qorshe shaqsiyeedka, xiriiriyaha ama xiriiriyaha ilmaha waxa loogu talagalay dadka u baahan adeegyo muddo dheer soconaya oo isku dubaridan.*

*Baahidu waa inay ahaato mid muddo soconaysa, laakiin shuruud ma ahan inay noqoto mid weligeed jiraysa (waarta).*

*Xiriiriyaha ama xiriiriyaha ilmuhu wuxuu hubinayaa isku xirka adeegyada iyo fulinta qorshaha shaqsig.*

### **Waa maxay qorshe shaqsiyeed?**

Qorshaha shaqsiyeed waxaa si wadajir ah u sameeya adiga iyo kuwa adeegyada ku siinaya. Haddii aad rabto, ehelka ama qoyskaaguba way ka qayb qaadan karaan. Qorshuhu wuxuu sharaxayaa wadashaqeynta adeegyada, wuxuuna gacan ka geysanayaa inaad hesho adeegyo dhameystiran, isku dubbaridan oo adiga si gaar ah laguugu habeeyay. Qorshaha waa la beddeli karaa si uu mar walba ugu saleysan yahay hadafyadaada iyo baahiyahaaga.



### **Waxyaabaha muhiimka ah ee uu qorshuhu ka kooban yahay:**

- Waxa adiga kuu muhiim ah
- Hawlaha adeegyadu qabanayaan
- Cida ka mas'uul ah hawlaha iyo waqtiga la qabanayo hawlaha

Dhammaan meelaha aad u baahan tahay inay adeeg kuu fidiyaan waa inay qeyb ka ahaadaan diyaarinta qorshaha, sida NAV, iskuulka, hay'adda daryeelka carruurta (barnevern), xanaanooyinka, qaybaha caafimaadka iyo daryeelka.

### **Waa maxay xiriiriye?**

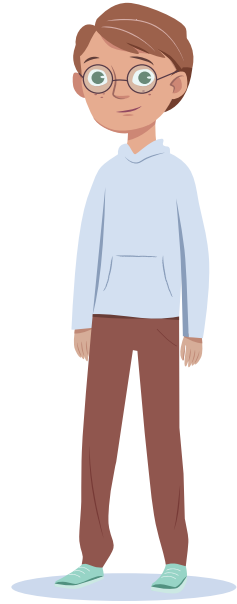
Xiriiriyuhu waa mid ka mid ah xirfadleyaasha kuu adeegaya, kaas oo mas'uul ka ah in adeegyadu si wadajir ah u shaqeeyaan si loo gaaro hadafyadaada – si aad u hesho adeeg dhameystiran oo isku dubbaridan. Adigu waad sheegi kartaa qofka aad rabto inuu noqdo xiriiriye.

Waxaad xaq u leedahay xiriiriye xitaa haddii aad diiddo qorshaha shaqsiyeed.

## Waa maxay xiriiriye ilmo?

Marka qoysku leeyahay ama sugayo ilmo qaba cudur halis ah, dhaawac ama naafo ah, ilmahana uu u baahan yahay adeegyo caafimaad iyo daryeel oo muddo dheer soconaya iyo adeegyo kale oo samafal ah, qoysku wuxuu xaq u leeyahay xiriiriye ilmo.

Xiriiriyaha ilmuhu wuxuu mas'uul ka yahay isku dubbaridka adeegyada samafalka ah ee ilmaha iyo qoysku xaq u leeyihiin, wuxuuna hubiyaa in degmada ay gudaneyso waajibaadkeeda la xiriira dabagalka iyo diyaarinta adeegyada loo baahan yahay. Badanaa mid ka mid ah xirfadleyaasha qoyska iyo ilmuhu ay xiriirka la leeyihiin ayaa loo magacaabo xiriiriye ilmo. Qoyska iyo ilmuhu way soo jeedin karaan qofka ay rabaan inuu noqdo xiriiriyaha ilmaha.



Xaqa xiriiriyaha ilmuhu wuu jiraa xitaa haddii la diido qorshe shaqsiyeedka.

### *Muxuu kuu qaban karaa qorshe shaqsiyeed iyo xiriiriye ama xiriiriye ilmo?*

- Adiga, ehelka iyo qoyska waxaa laga qeyb gelinayaa diyaarinta qorshaha bixinta adeegyada aad u baahan tahay, qorshuhuna wuxuu ku saleysan yahay hadafyadaada.
- Adiga ama qoyskaagu waxaad yeelaneysaan xiriiriye ama xiriiriye ilmo oo la socda xaaladdaada, islamarkaana ah hogaamiyaha kooxda adeegyada.
- Wada shaqeynta iyo isku dubbaridku waxay kordhin kartaa faa'iidada aad ka helayso adeegyada. Laakiin taasi macnaheedu maaha inaad helayso adeegyo dheeraad ah.
- Adiga ayaa go'aaminaya macluumaadka ay wadaagi karaan adeeg-bixiyeyaashu

## Sidee loo helaa qorshe shaqsiyeed iyo xiriiriye ama xiriiriye ilmo?

Shaqaalaha adeegyadu waa inay adiga iyo qoyskaaga haddi loo baahdo ay siiyaan macluumaad ku saabsan qorshe shaqsiyeed iyo xiriiriye ama xiriiriye ilmo marka loo baahdo. Adiguna waad codsan kartaa, adoo la xiriiraya qaybta isku dubbaridka adeegyada ee degmadaada.

Haddii aad isbitaal ku jirto, isbitaalku wuxuu ku siinayaa xiriiriye, wuxuuna degmada ogeysiinayaa baahida qorshaha shaqsiyeed iyo isku dubbaridka adeegyada, wuxuuna degmada kala shaqaynayaa dabagalka arrintaas haddii loo baahdo.

### **Ma qabtaa su'aalo ama rabtaa inaad codsatid xiriiriye?**

Halkan ayuu qofka buugyarahan ku siiyay ku qori karaa macluumaadka xiriirka.

**Magaca:**

**Telefoonka:**

**Imayl:**

**Cinwaan:**

Haddii aadan aqoon sida aad ula xiriiri lahayd qaybta isku dubbaridka, waxaad weydiin kartaa shaqaalaha caafimaadka ama waxaad wici kartaa xarunta dhexe ee degmada ama isbitaalka.

## **Xuquuqda cabashada**

Haddii aad u aragto in lagu xadgudbay xuquuqdaada qorshaha shaqsiyeed, xiriiriye ama xiriiriye ilmo, waad caban kartaa.

Faahfaahin dheeraad ah oo ku saabsan qorshaha shaqsiyeed, xiriiriyaha iyo xiriiriyaha ilmaha ka akhriso

[www.helsenorge.no](http://www.helsenorge.no).