

क्या आपके कोई सवाल हैं?

संपर्क

फोन:

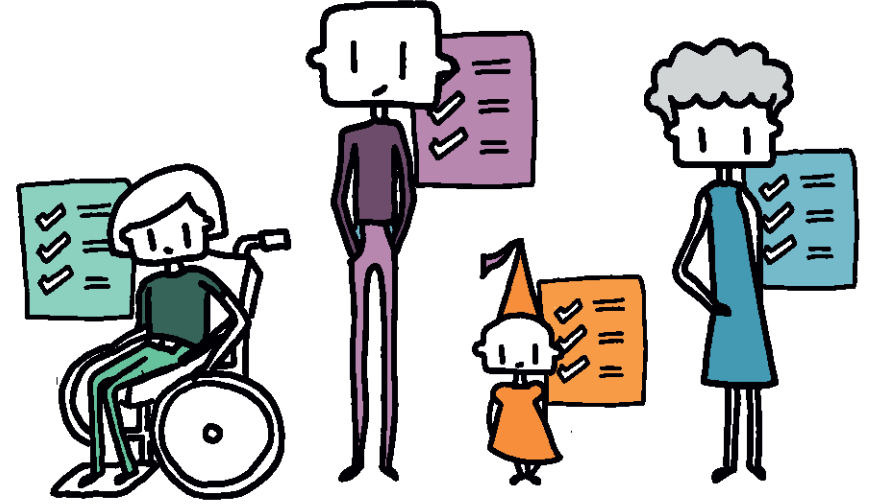
ई-मेल:

पता:

यदि आप नहीं जानते कि समन्वय विभाग के संपर्क में कैसे आना है, तो किसी स्वास्थ्य पेशेवर से पूछें या नगर निगम / अस्पताल स्विच बोर्ड को कॉल करें

आप मानते हैं कि आप लागू आवश्यकताओं को पूरा करते हैं फिर भी अगर आपके व्यक्तिगत योजना और संयोजक के आवेदन को अस्वीकार कर दिया गया है तो आप काउंटी के राज्यपाल (fylkesmann) से अपील कर सकते हैं।

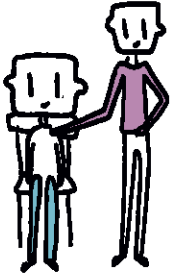
व्यक्तिगत योजनाओं और संयोजक के बारे में अधिक यहां पढ़ें
www.helsedirektoratet.no तथा www.helsenorge.no



आपका जीवन आपकी योजना

समन्वित सेवाओं से दीर्घ कालिक
सहायता की आवश्यकता वाले किसी के

एक व्यक्तिगत योजना और संयोजक आपके लिए उपयुक्त हो सकते हैं



व्यक्तिगत योजना क्या है?

योजना का उद्देश्य सेवाओं को एक पूर्ण, समन्वित और व्यक्तिगत रूप में ढाल कर प्रदान करना है। जो आपके लिए महत्वपूर्ण है वह नियोजन प्रक्रिया का शुरुआती बिंदु बनना चाहिए। योजना में आपके लक्ष्यों का वर्णन होना चाहिए कि क्या किया जाना है और कौन कब और क्या करने के लिए जिम्मेदार है। नॉर्वेजियन श्रम और कल्याण प्रशासन (NAV / एन ए वी), स्कूल और बाल कल्याण सेवा जैसे क्षेत्रों से सहायता जब भी उचित हो योजना में शामिल की जाती है।

... और संयोजक क्या है?

संयोजक आपके पेशेवरों में से एक है, जिस पर अनुवर्ती और संयोजक की मुख्य जिम्मेदारी होती है और वह सुनिश्चित करता है कि आपकी व्यक्तिगत योजना को योजना के अनुसार लागू किया जा रहा है। संयोजक यह सुनिश्चित करेगा कि आप अपनी योजना से संबंधित कार्यों में पूरी तरह से शामिल हैं। अगर आप चाहें तो परिवार का कोई सदस्य भी इसमें शामिल हो सकता है। संयोजक के रूप में विभिन्न पेशेवर व्यक्तियों की भूमिका हो सकती है। संयोजक की पसंद के बारे में आपकी इच्छाओं को सुना जाना चाहिए।



एक व्यक्तिगत योजना और एक संयोजक किसे मिल सकता है?

- जिस किसी को भी एक निश्चित अवधि में काफी स्वास्थ्य और देखभाल सेवाओं की आवश्यकता होती है। आवश्यकता दीर्घ कालीन नहीं होनी चाहिए।
- जब समन्वित सेवाओं की जरूरतों का आकलन किया जाता है, तो अन्य क्षेत्रों के उपायों को भी शामिल किया जाएगा।
- हर उम्र के लोग और किसी भी रोग निदान और / या चुनौतियों के प्रकार सहित।

आपके लिए एक व्यक्तिगत योजना और संयोजक होने का क्या मतलब होगा?

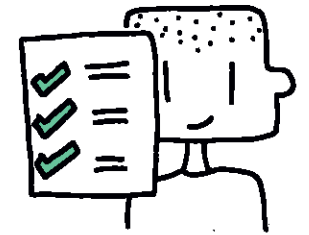


- आपको शामिल किया जाएगा और योजना आपके लक्ष्यों पर आधारित होगी।
- आपके पास एक संयोजक होगा जो आपकी स्थिति का अवलोकन करेगा।
- आवश्यक नहीं कि आपको अधिक सेवाओं प्राप्त हो, लेकिन आपको एकीकृत समन्वित सेवाएं प्राप्त होंगी।
- आप तय करेंगे कि सेवाओं के बीच क्या जानकारी साझा की जानी चाहिए।

आप पाएंगे कि आपके लक्ष्यों को प्राप्त करने में मदद करने के लिए सेवाएं एकीकृत की गई हैं

मुझे एक व्यक्तिगत योजना और एक संयोजक कैसे मिलेगा?

उचित सेवा कर्मी आपको व्यक्तिगत योजना और संयोजक के बारे में बताएंगे। आप या आपके रिश्तेदार भी किसी एक की मांग कर सकते हैं। ऐसी सूरत में आपको अपने नगर पालिका* में समन्वय विभाग से संपर्क करना चाहिए। आपको एक संयोजक सौंपा जा सकता है, भले ही आप तय करें कि आप एकव्यक्तिगत योजना नहीं चाहते हैं।



यदि आप अस्पताल में भर्ती हैं, तो संबंधित अस्पताल आपको एक संयोजक की पेशकश करेगा, नगरपालिका को व्यक्तिगत योजना की आवश्यकता के बारे में सूचित करें और जब भी आवश्यक हो, योजना के कार्यान्वयन में योगदान करें।

*समन्वय विभाग के बारे में जानकारी पृष्ठ के दूसरी ओर देखें